



ARS SEDENDI®

**BÜRO**  
Lösungen  
die  
sitzen

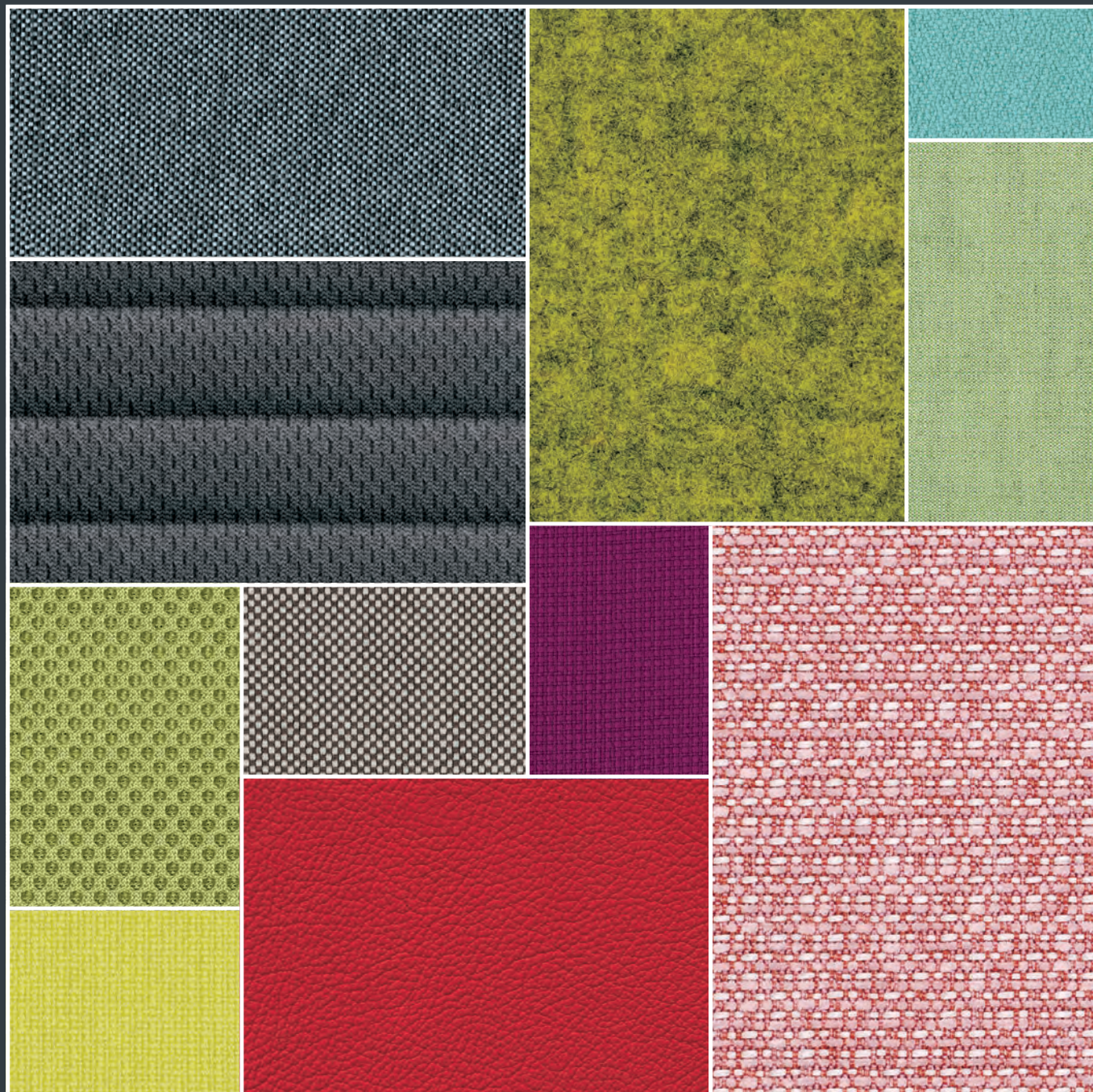
..... mehr als nur Bürobedarf

**Krennmair**  
Ges.m.b.H.

- \* Marken Büromöbel
- \* Moderner Bürobedarf
- \* Tinten Toner Cartridges
- \* Wellness Bürodrehstühle
- \* Werbeartikel & Promotion

A-4407 Steyr-Dietach • Ennser Straße 83 • Fax 07252 53 0 20-9

E-mail: [krennmair@bueroaprofi.at](mailto:krennmair@bueroaprofi.at) • [www.krennmair.bueroaprofi.at](http://www.krennmair.bueroaprofi.at) • [www.krennmair.at](http://www.krennmair.at)



# Bezugsmaterialien

Meubelstoffen  
Cover fabrics  
Revêtements



04

100% Polyester

### PHOENIX (HAWAII)

- 0 Standard
- 1 Partnerkollektion

06

100% recyctetes Polyester

### URBAN (TONGA)

- 1 Standard
- 2 Partnerkollektion

08

100% Polyester

### ARUBA

- 1 Standard
- 3 TUBE  
NETWORK

10

100% Trevira CS

### GO CHECK

- 1 Standard
- 2 Partnerkollektion

12

100% Polyester

### GRAVITY

- 1 Standard
- 2 Partnerkollektion

14

100% recyctetes Polyester

### RIVET

- 1 Standard
- 2 Partnerkollektion

16

Kunstleder

### SKAI EVIDA

- 2 Standard

18

95% Kammgarnschurwolle 5% Polyamid

**FAME (JAVA)**

- 2 Standard
- 3 Partnerkollektion

20

72% Cradura 16% Wolle 12% Lenzing

**CLIMATEX ULTRA**

- 2 Standard
- 3 Partnerkollektion

22

69% Wolle 22% Flachs 8% Polyamid

**PATINA**

- 2 Standard
- 3 Partnerkollektion

24

100% Polyester

**TEMPT**

- 3 Standard
- 4 Partnerkollektion

26

45% Wolle 50% Polyester 5% Nylon

**FLOYD**

- 4 Standard
- 5 Partnerkollektion

28

100% Schurwolle

**BLAZER**

- 4 Standard
- 5 Partnerkollektion

30

glatt / perforiert

**Leder L1020**

- 6 Standard
- 7 Partnerkollektion



## 4 PHOENIX

### D

#### Besondere Merkmale

- Hohe Strapazierfähigkeit
- Weiche, angenehme Haptik

#### Verwendungsbereich

Objektqualität

#### Material

100% Polyester, nicht schwermetallhaltige Farbstoffe

#### Gewicht

400 g/lfd. Meter +/- 5%

#### Breite

ca. 140 cm +/- 2%

#### Scheuertouren

100.000 (Martindale)

#### Feuersicherung

EN 1021-1 (Zigarettentest)  
EN 1021-2 (Streichholztest)  
BS 7176 Low Hazard

#### Reibechtheit

Nass: 4+  
Trocken: 4+  
(ISO 105-X12)

#### Lichtechtheit

6+ (ISO 105-B02)

#### Reinigung

Regelmäßig staubsaugen.  
Bei Bedarf mit einem feuchtem Tuch abwischen oder mit einem speziellen Polsterschaum behandeln.

### NL

#### Bijzondere kenmerken

- Hoge spannings capaciteit
- Zachte aangename haptik

#### Toepassingsgebied

Projecten

#### Materiaal

100% Polyester, bevat kleurstof zonder zware metalen

#### Gewicht

400 g/per. mtr. +/- 5%

#### Breedte

ca. 140 cm +/- 2%

#### Slijtvastheid

100.000 (Martindale)

#### Brandwerendheid

EN 1021-1 (sigaret)  
EN 1021-2 (lucifer)  
BS 7176 Low Hazard

#### Kleurechtheid bij wrijven

Nat: 4+  
Droog: 4+  
(ISO 105-X12)

#### Kleurechtheid

6+ (ISO 105-B02)

#### Reinigen

Regelmatig stofzuigen.  
Wanneer nodig afnemen met een vochtige doek of met speciaalschuim.

### UK

#### Features

- High resistance
- Smooth touch

#### Fields of application

Contract furnishing

#### Material

100% Polyester  
Non metallic dyestuffs

#### Weight

400 g/lin. m. +/- 5%

#### Width

approx. 140 cm +/- 2%

#### Abrasion resistance

100.000 (Martindale)

#### Flammability

EN 1021-1 (cigarette)  
EN 1021-2 (match)  
BS 7176 Low Hazard

#### Fastness to Rubbing

Wet: 4+  
Dry: 4+  
(ISO 105-X12)

#### Light Fastness

6+ (ISO 105-B02)

#### Cleaning

Vacuum regularly.  
Professionally dry cleaning or use of appropriate upholstery shampoo.

### F

#### Caractéristique

- Haute résistance
- Doux, toucher agréable

#### Application

Haute qualité – Collectivité

#### Composition

100% Polyester  
Teintures non métalliques

#### Poids

400 g/par mètre +/- 5%

#### Largeur

environ 140 cm +/- 2%

#### Résistance à l'abrasion

100.000 (Martindale)

#### Inflammabilité

EN 1021-1 (cigarette)  
EN 1021-2 (allumette)  
BS 7176 Low Hazard

#### Solidité au Frottement

Mouillé: 4+  
Sec: 4+  
(ISO 105-X12)

#### Solidité à la Lumière

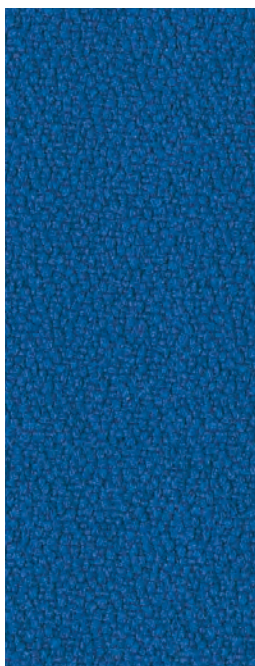
6+ (ISO 105-B02)

#### Nettoyage

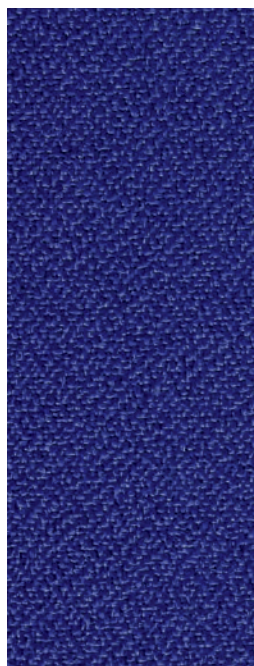
Aspirer régulièrement.  
Nettoyage à sec professionnel  
Autrement, à nettoyer à l'aide d'un produit approprié pour des tissus d'ameublement.



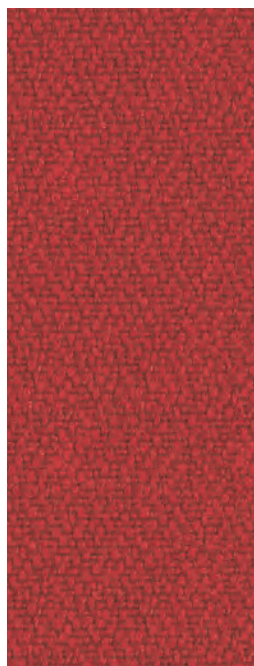




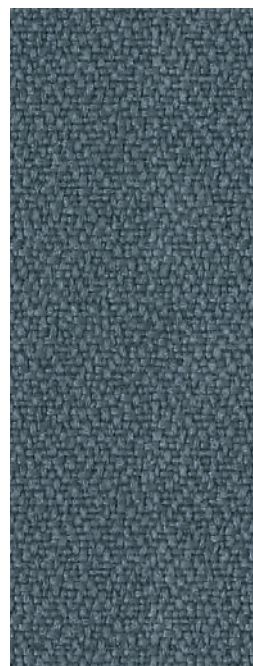
Scuba YP082 (310)



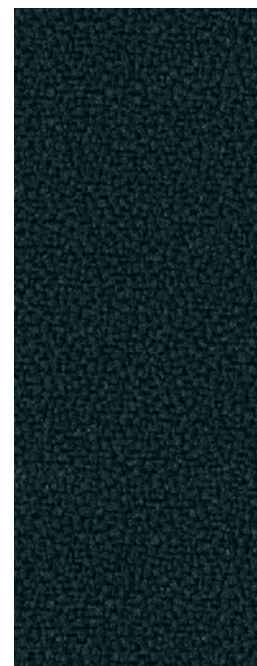
Ocean YP100 (311)



Calypso YP106 (330)

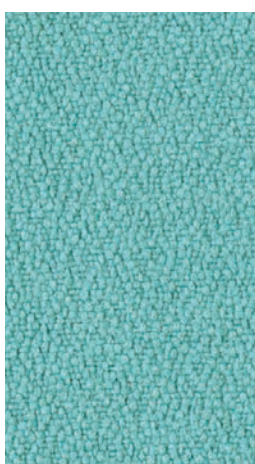


Paseo YP019 (340)

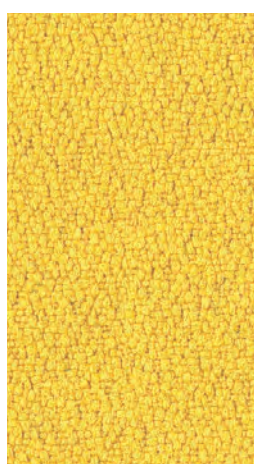


Havana YP009 (350)

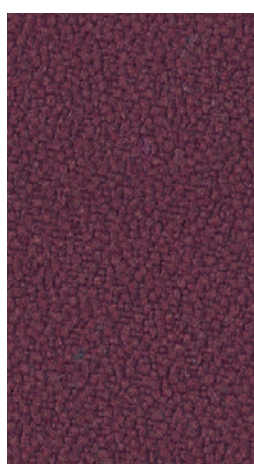
1 PHOENIX Partnerkollektion (Auszug)



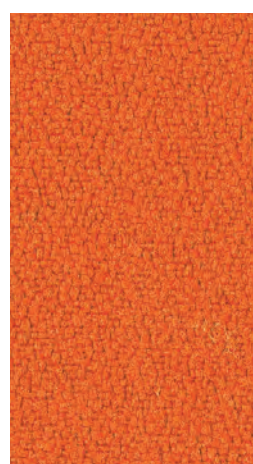
Campeche YP112



Solano YP110



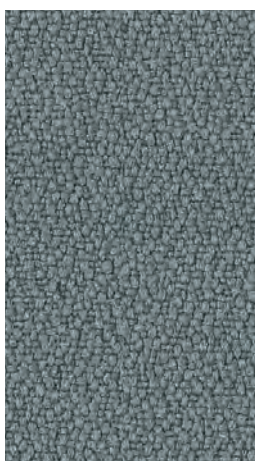
Guyana YP051



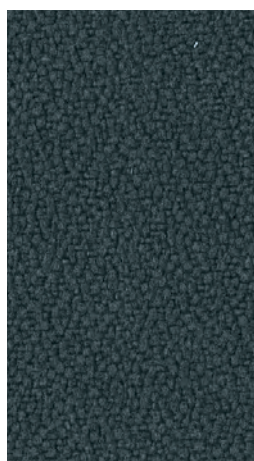
Olympic YP113



Nougat YP111



Blizzard YP081



Sombrero YP046

**Auszug** – Alle Farben der PHOENIX Partnerkollektion finden Sie unter [www.camirafabrics.com](http://www.camirafabrics.com) oder fordern Sie eine Musterkarte bei uns an. Für die Bezüge der Partnerkollektionen bitte Lieferzeit anfragen!

**Extra** – Voor alle kleuren van de PHOENIX-collectie kunt u terecht op de website [www.camirafabrics.com](http://www.camirafabrics.com) of u vraagt de originele kleurstofkaart aan. Gelieve de levertijd voor geselecteerde stofkleuren buiten de standaardcollectie aanvragen.

**Extract** – For all colours of the PHOENIX-collection please visit the website [www.camirafabrics.com](http://www.camirafabrics.com) or ask for the original sample card. Please ask for the delivery time for selected fabric colours outside the standard collection.

**Extrait** – Pour toutes les couleurs de la collection PHOENIX, visitez le site [www.camirafabrics.com](http://www.camirafabrics.com) ou demandez la carte échantillon originale. Veuillez demander le délai de livraison pour les couleurs de tissu sélectionnées en dehors de la collection standard.

# 6 URBAN

D Besondere Merkmale	NL Bijzondere kenmerken	UK Features	F Caractéristique
<ul style="list-style-type: none"> <li>• Second Nature™ recycled</li> <li>• Hohe Strapazierfähigkeit</li> <li>• Ökozertifiziert mit dem EU Ecolabel</li> <li>• Schwer entflammbar</li> </ul>	<ul style="list-style-type: none"> <li>• <i>Second Nature™ recycled</i></li> <li>• <i>Hoge spannings capaciteit</i></li> <li>• <i>Milieu gecertificeerd met de EU Ecolabel</i></li> <li>• <i>Vlamvertragend</i></li> </ul>	<ul style="list-style-type: none"> <li>• <i>Second Nature™ recycled</i></li> <li>• <i>High resistance</i></li> <li>• <i>EU Ecolabel</i></li> <li>• <i>Flame retardant</i></li> </ul>	<ul style="list-style-type: none"> <li>• <i>Second Nature™ recycled</i></li> <li>• <i>Haute résistance</i></li> <li>• <i>Certifié selon EU Ecolabel</i></li> <li>• <i>Non inflammable</i></li> </ul>
<b>Verwendungsbereich</b> Objektqualität	<b>Toepassingsgebied</b> Projecten	<b>Fields of application</b> Contract furnishing	<b>Application</b> Haute qualité – Collectivité
<b>Material</b> 100% Recycled Polyester FR Nicht schwermetallhaltige Farbstoffe	<b>Materiaal</b> 100% Gerecycled Polyester FR bevat kleurstof zonder zware metalen	<b>Material</b> 100% Recycled Polyester FR Non metallic dyestuffs	<b>Composition</b> 100% Polyetser Recyclé FR Teintures non métalliques
<b>Gewicht</b> 450 g/lfd. Meter +/- 5%	<b>Gewicht</b> 450 g/per. mtr. +/- 5%	<b>Weight</b> 450 g/per. mtr. +/- 5%	<b>Poids</b> 450 g/lin. m. +/- 5 %
<b>Breite</b> ca. 140 cm +/- 2%	<b>Breedte</b> ca. 140 cm +/- 2%	<b>Width</b> approx. 140 cm +/- 2%	<b>Largeur</b> environ 140 cm +/- 2%
<b>Scheuertouren</b> 100.000 (Martindale)	<b>Slijtvastheid</b> 100.000 (Martindale)	<b>Abrasion resistance</b> 100.000 (Martindale)	<b>Résistance à l'abrasion</b> 100.000 (Martindale)
<b>Feuersicherung</b> EN 1021-1 (Zigarettestest) EN 1021-2 (Streichholztest) BS 7176 Medium Hazard DIN 4102 B1 Schwer entflammbar Schwerentflammbarkeit hängt von verwendetem Schaum ab	<b>Brandwerendheid</b> EN 1021-1 (sigaret) EN 1021-2 (lucifer) BS 7176 Medium Hazard DIN 4102 B1 Schwer entflammbar Brandwerendheid hangt of van het gebruikte type schuimrubber	<b>Flammability</b> EN 1021-1 (cigarette) EN 1021-2 (match) BS 7176 Medium Hazard DIN 4102 B1 Schwer entflammbar Flame retardant performance is dependent upon the foam used	<b>Inflammabilité</b> EN 1021-1 (cigarette) EN 1021-2 (allumette) BS 7176 Medium Hazard DIN 4102 B1 Schwer entflammbar Performance de flammabilité dépend de la mousse utilisée
<b>Reibechtheit</b> Nass: 4+ Trocken: 4+ (ISO 105-X12)	<b>Kleurechtheit bij wrijven</b> Nat: 4+ Droog: 4+ (ISO 105-X12)	<b>Fastness to Rubbing</b> Wet: 4+ Dry: 4+ (ISO 105-X12)	<b>Solidité au Frottement</b> Mouillé: 4 Sec: 4 (ISO 105-X12)
<b>Lichtechtheit</b> 6 (ISO 105-B02)	<b>Kleurechtheit</b> 6 (ISO 105-B02)	<b>Light Fastness</b> 6 (ISO 105-B02)	<b>Solidité à la Lumière</b> 6 (ISO 105-B02)
<b>Reinigung</b> Regelmäßig staubsaugen. Bei Bedarf mit einem feuchtem Tuch abwischen oder mit einem speziellen Polsterschaum behandeln.	<b>Reinigen</b> Regelmatig stofzuigen. Wanneer nodig afnemen met een vochtige doek of met speciaalschuim.	<b>Cleaning</b> Vaccum regularly. If necessary, wipe with a damp cloth or use of appropriate upholstery shampoo.	<b>Nettoyage</b> Aspirer régulièrement. Si nécessaire, essuyez avec un chiffon humide. Autrement, à nettoyer à l'aide d'un produit approprié pour des tissus d'ameublemen.

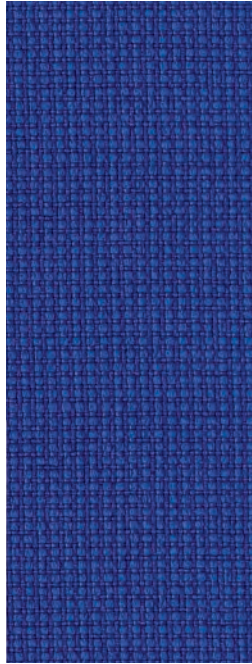




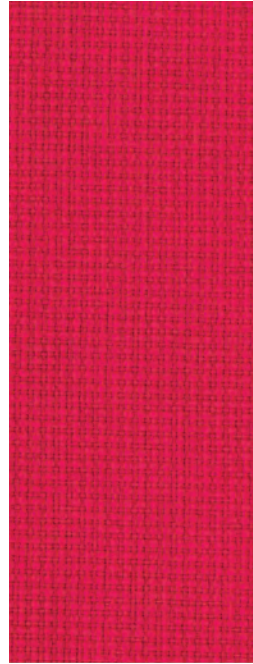
## 1 URBAN Standard (TONGA)



Bedsit YN158



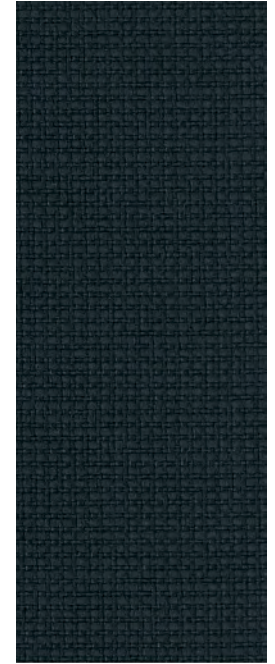
Streetsmart YN209 (T011)



Congestion YN079 (T030)

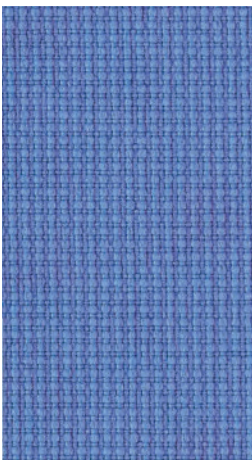


Square YN207 (T041)

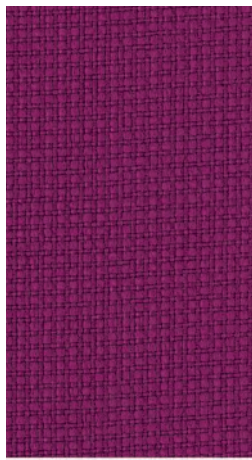


Subway YN009 (T050)

## 2 URBAN Partnerkollektion (Auszug)



Metropolis YN097 (T010)



Freeway YN211



Living YN108



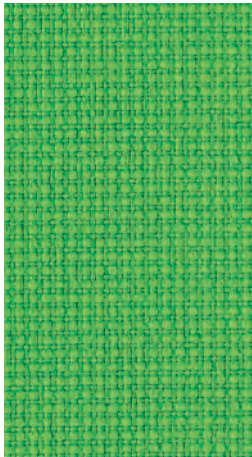
Nightowl YN210



Underground YN145



Avenue YN148



Uptown YN200 (T020)

**Auszug** – Alle Farben der URBAN Partnerkollektion finden Sie unter [www.camirafabrics.com](http://www.camirafabrics.com) oder fordern Sie eine Musterkarte bei uns an.

Für die Bezüge der Partnerkollektionen bitte Lieferzeit anfragen!

**Extra** – Voor alle kleuren van de URBAN-collectie kunt u terecht op de website [www.camirafabrics.com](http://www.camirafabrics.com) of u vraagt de originele kleurstofkaart aan.

Gelieve de levertijd voor geselecteerde stofkleuren buiten de standaardcollectie aanvragen.

**Extract** – For all colours of the URBAN-collection please visit the website [www.camirafabrics.com](http://www.camirafabrics.com) or ask for the original sample card.

Please ask for the delivery time for selected fabric colours outside the standard collection.

**Extrait** – Pour toutes les couleurs de la collection URBAN, visitez le site [www.camirafabrics.com](http://www.camirafabrics.com) ou demandez la carte échantillon originale.

Veuillez demander le délai de livraison pour les couleurs de tissu sélectionnées en dehors de la collection standard.

# 8 ARUBA Kollektion

**D**  
**Besondere Merkmale**

- Umweltfreundlich nach Oeko-Tex 100 zertifiziert
- Hohe Strapazierfähigkeit
- Weiche Haptik
- Atmungsaktives Gewebe

**Verwendungsbereich**  
Objektqualität

**Material**  
Standard: 100% Polyester  
TUBE & SLIMLINE: 100% Polyester auf PU-Schaumträger  
NETWORK: 100% Polyester nicht schwermetallhaltige Farbstoffe

**Gewicht**  
Standard: 680 g/lfd. Meter +/- 5%  
TUBE: 1200 g/lfd. Meter +/- 5%  
SLIMLINE: 900 g/lfd. Meter +/- 5%  
NETWORK: 510 g/lfd. Meter +/- 5%

**Breite**  
Standard: ca. 150 cm +/- 2%  
TUBE: ca. 138 cm +/- 2%  
SLIMLINE: ca. 140 cm +/- 2%  
NETWORK: ca. 160 cm +/- 2%

**Scheuertouren**  
80.000 (Martindale)  
NETWORK: 70.000 (Martindale)

**Feuersicherung**  
EN 1021-1 (Zigarettentest)  
EN 1021-2 (Streichholztest)  
CA TB 117-2013  
Schwerentflammbarkeit hängt von verwendeten Schaum ab

**Reibechtheit**  
Nass: 4-5  
Trocken: 4-5  
(ISO 105-X12)

**Lichtechtheit**  
5-7 (ISO 105-B02)

**Reinigung**  
Regelmäßig staubsaugen.  
Bei Bedarf mit einem feuchtem Tuch abwischen oder mit einem speziellen Polsterschaum behandeln.

**NL**  
**Bijzondere kenmerken**

- Milieuvriendelijk, Oeko-Tex 100 gecertificeerd
- Hoge spannings capaciteit
- Zachte haptik
- Ademende stof

**Toepassingsgebied**  
Projecten

**Materiaal**  
Standaard: 100% Polyester  
TUBE & SLIMLINE: 100% Polyester op de PU-schuim  
NETWORK: 100% Polyester bevat kleurstof zonder zware metalen

**Gewicht**  
Standaard: 680 g/lfd. Meter +/- 5%  
TUBE: 1200 g/lfd. Meter +/- 5%  
SLIMLINE: 900 g/lfd. Meter +/- 5%  
NETWORK: 510 g/lfd. Meter +/- 5%

**Breedte**  
Standaard: ca. 150 cm +/- 2%  
TUBE: ca. 138 cm +/- 2%  
SLIMLINE: ca. 140 cm +/- 2%  
NETWORK: ca. 160 cm +/- 2%

**Slijtvastheid**  
80.000 (Martindale)  
NETWORK: 70.000 (Martindale)

**Brandwerendheid**  
EN 1021-1 (sigaret)  
EN 1021-2 (lucifer)  
CA TB 117-2013  
Brandwerendheid hangt of van het gebruikte type schuimrubber

**Kleurechtheid bij wrijven**  
Nat: 4-5  
Droog: 4-5  
(ISO 105-X12)

**Kleurechtheid**  
5-7 (ISO 105-B02)

**Reinigen**  
Regelmatig stofzuigen.  
Wanneer nodig afnemen met een vochtige doek of met speciaalschuim.

**UK**  
**Features**

- Environmental friendly Oeko-Tex 100 certified
- High resistance
- Smooth touch
- Breathable fabric

**Fields of application**  
Contract furnishing

**Material**  
Standard: 100% Polyester  
TUBE & SLIMLINE: 100% Polyester cushioned on PU-Foam  
NETWORK: 100% Polyester non metallic dyestuffs

**Weight**  
Standard: 680 g/lin. m. +/- 5%  
TUBE: 1200 g/lin. m. +/- 5%  
SLIMLINE: 900 g/lin. m. +/- 5%  
NETWORK: 510 g/lin. m. +/- 5%

**Width**  
Standard: approx. 150 cm +/- 2%  
TUBE: approx. 138 cm +/- 2%  
SLIMLINE: ca. 140 cm +/- 2%  
NETWORK: approx. 160 cm +/- 2%

**Abrasion resistance**  
80.000 (Martindale)  
NETWORK: 70.000 (Martindale)

**Flammability**  
EN 1021-1 (cigarette)  
EN 1021-2 (match)  
Cal. Tech. Bull. 117, Sec. E  
Flame retardant performance is dependent upon the foam used

**Fastness to Rubbing**  
Wet: 4-5  
Dry: 4-5  
(ISO 105-X12)

**Light Fastness**  
5-7 (ISO 105-B02)

**Cleaning**  
Vaccum regularly.  
Professionally dry cleaning or use of appropriate upholstery shampo

**F**  
**Caractéristique**

- Ecologique, Oeko-Tex 100 certifié
- Haute résistance
- Doux, toucher agréable
- Tissu respirant

**Application**  
Haute qualité – Collectivité

**Composition**  
Standard: 100% Polyester  
TUBE & SLIMLINE: 100% Polyester sur mousse PU  
NETWORK: 100% Polyester teintures non métalliques

**Poids**  
Standard: 680 g/par mètre +/- 5%  
TUBE: 1200 g/par mètre +/- 5%  
SLIMLINE: 900 g/par mètre +/- 5%  
NETWORK: 510 g/par mètre +/- 5%

**Largeur**  
Standard: environ 150 cm +/- 2%  
TUBE: environ 138 cm +/- 2%  
SLIMLINE: ca. 140 cm +/- 2%  
NETWORK: environ 160 cm +/- 2%

**Résistance à l'abrasion**  
80.000 (Martindale)  
NETWORK: 70.000 (Martindale)

**Inflammabilité**  
EN 1021-1 (cigarette)  
EN 1021-2 (allumette)  
CA TB 117-2013  
Performance de flammabilité dépend de la mousse utilisée

**Solidité au Frottement**  
Mouillé: 4-5  
Sec: 4-5  
(ISO 105-X12)

**Solidité à la Lumière**  
5-7 (ISO 105-B02)

**Nettoyage**  
Aspirer régulièrement.  
Nettoyage à sec professionnel  
Autrement, à nettoyer à l'aide d'un produit approprié pour des tissus d'ameublement.





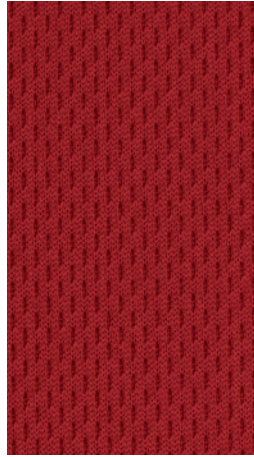
# 1 ARUBA Standard



Tansanit 912



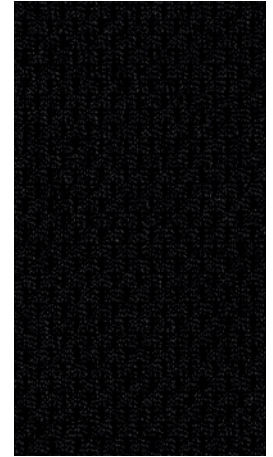
Smaragd 920



Grenadine 930

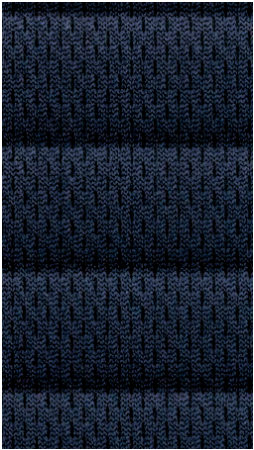


Perlit 941



Kosmos 950

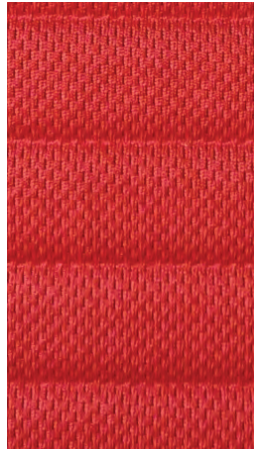
# 3 ARUBA TUBE



Tansanit 9120



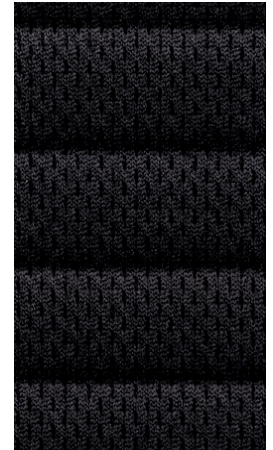
Smaragd 9200



Grenadine 9300



Perlit 9410



Kosmos 9500

# NETWORK



Tansanit NW 12



Smaragd NW 20



Grenadine NW 30



Perlit NW 41



Kosmos NW 50



## D Besondere Merkmale

- Umweltverträglich – nach Oeko-Tex 100 zertifiziert
- Hohe Strapazierfähigkeit
- Schwer entflammbar
- Ökozertifiziert mit dem EU Ecolabel

**Verwendungsbereich**  
Objektqualität

**Material**  
100% Trevira CS  
nicht schwermetallhaltige Farbstoffe

**Gewicht**  
435 g/lfd. Meter +/- 5%

**Breite**  
ca. 140 cm +/- 2%

**Scheuertouren**  
80.000 (Martindale)

**Feuersicherung**  
EN 1021-1 (Zigarettestest)  
EN 1021-2 (Streichholztest)  
BS 5852 Crib 5  
CA TB 117-2013  
DIN 4102 B1 Schwer entflammbar  
NFP 92-502: M1 Non inflammable  
Schwerentflammbarkeit hängt von verwendetem Schaum ab

**Reibechtheit**  
Nass: 4-5  
Trocken: 4-5  
(ISO 105-X12)

**Lichtechtheit**  
5-8 (ISO 105-B02)

**Pilling**  
5 (ISO 12945-2)

**Reinigung**  
Regelmäßig staubsaugen.  
Bei Bedarf mit einem feuchtem Tuch abwischen oder mit einem speziellen Polsterschaum.

## NL Bijzondere kenmerken

- Milieuvriendelijk, Oeko-Tex 100 gecertificeerd
- Hoge spannings capaciteit
- Vlamvertragend
- Milieu gecertificeerd met de EU Ecolabel

**Toepassingsgebied**  
Projecten

**Materiaal**  
100% Trevira CS  
bevat kleurstof zonder zware metalen

**Gewicht**  
435 g/per. mtr. +/- 5%

**Breedte**  
ca. 140 cm +/- 2%

**Slijtvastheid**  
80.000 (Martindale)

**Brandwerendheid**  
EN 1021-1 (sigaret)  
EN 1021-2 (lucifer)  
BS 5852 Crib 5  
CA TB 117-2013  
DIN 4102 B1 Schwer entflammbar  
NFP 92-502: M1 Non inflammable  
Brandwerendheid hangt of van het gebruikte type schuimrubber

**Kleurechtheid bij wrijven**  
Nat: 4-5  
Droog: 4-5  
(ISO 105-X12)

**Kleurechtheid**  
5-8 (ISO 105-B02)

**Pilling**  
5 (ISO 12945-2)

**Reinigen**  
Regelmatig stofzuigen.  
Wanneer nodig afnemen met een vochtige doek of met speciaalschuim.

## UK Features

- Environmental friendly Oeko-Tex 100 certified
- High resistance
- Flame retardant
- EU Ecolabel

**Fields of application**  
Contract furnishing

**Material**  
100% Trevira CS  
Non metallic dyestuffs

**Weight**  
435 g/lin. m. +/- 5%

**Width**  
approx. 140 cm +/- 2%

**Abrasion resistance**  
80.000 (Martindale)

**Flammability**  
EN 1021-1 (cigarette)  
EN 1021-2 (match)  
BS 5852 Crib 5  
CA TB 117-2013  
DIN 4102 B1 Schwer entflammbar  
NFP 92-502:M1 Non inflammable  
Flame retardant performance is dependent upon the foam used

**Fastness to Rubbing**  
Wet: 4-5  
Dry: 4-5  
(ISO 105-X12)

**Light Fastness**  
5-8 (ISO 105-B02)

**Pilling**  
5 (ISO 12945-2)

**Cleaning**  
Vaccum regularly.  
Wipe clean with a damp cloth or use of appropriate upholstery shampoo.

## F Caractéristique

- Ecologique, Oeko-Tex 100 certifié
- Haute résistance
- Non inflammable
- Certifié selon EU Ecolabel

**Application**  
Haute qualité – Collectivité

**Composition**  
100% Trevira CS  
Teintures non métalliques

**Poids**  
435 g/par mètre +/- 5%

**Largeur**  
environ 140 cm +/- 2%

**Résistance à l'abrasion**  
80.000 (Martindale)

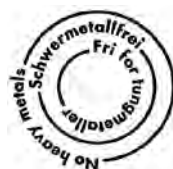
**Inflammabilité**  
EN 1021-1 (cigarette)  
EN 1021-2 (allumette)  
BS 5852 Crib 5  
CA TB 117-2013  
DIN 4102 B1 Schwer entflammbar  
NFP 92-502:M1 Non inflammable  
Performance de flammabilité dépend de la mousse utilisée

**Solidité au Frottement**  
Mouillé: 4-5  
Sec: 4-5  
(ISO 105-X12)

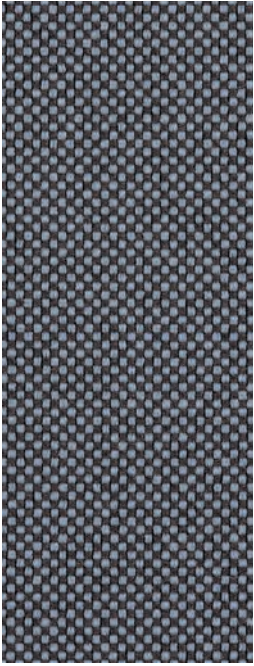
**Solidité à la Lumière**  
5-8 (ISO 105-B02)

**Boulochage**  
5 (ISO 12945-2)

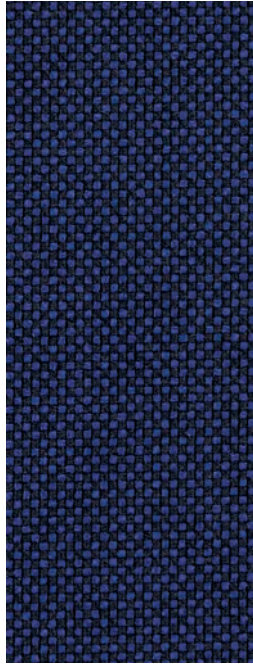
**Nettoyage**  
Aspirer régulièrement.  
Essuyez avec un chiffon humide ou à l'aide d'un produit approprié pour des tissus d'ameublement.







60080



66137



64175



60084



60999 (GO UNI)

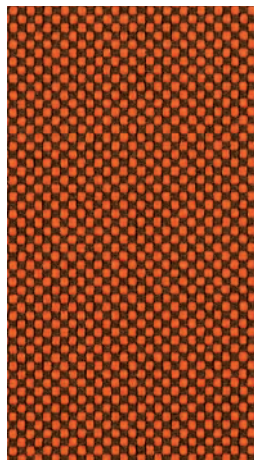
**2** GO CHECK Partnerkollektion (Auszug)



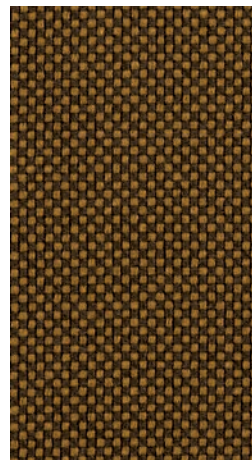
61138



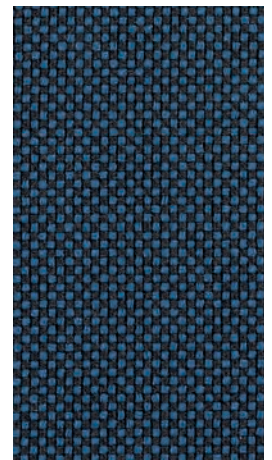
68153



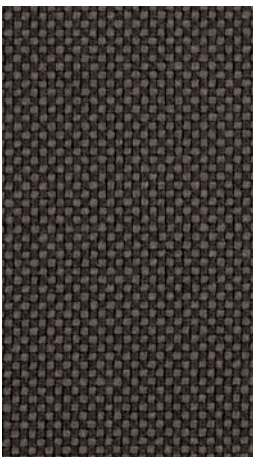
63079



61143



66139



61140



64171

**Auszug** – Alle Farben der GO CHECK Partnerkollektion finden Sie unter [www.gabriel.dk](http://www.gabriel.dk) oder fordern Sie eine Musterkarte bei uns an.

Für die Bezüge der Partnerkollektionen bitte Lieferzeit anfragen!

**Extra** – Voor alle kleuren van de GO CHECK-collectie kunt u terecht op de website [www.gabriel.dk](http://www.gabriel.dk) of u vraagt de originele kleurstofkaart aan.

Gelieve de levertijd voor geselecteerde stofkleuren buiten de standaardcollectie aanvragen.

**Extract** – For all colours of the GO CHECK-collection please visit the website [www.gabriel.dk](http://www.gabriel.dk) or ask for the original sample card.

Please ask for the delivery time for selected fabric colours outside the standard collection.

**Extrait** – Pour toutes les couleurs de la collection GO CHECK, visitez le site [www.gabriel.dk](http://www.gabriel.dk) ou demandez la carte échantillon originale.

Veuillez demander le délai de livraison pour les couleurs de tissu sélectionnées en dehors de la collection standard.

# 12 GRAVITY

## D Besondere Merkmale

- Hohe Strapazierfähigkeit
- Weiche, angenehme Haptik

**Verwendungsbereich**  
Objektqualität

**Material**  
100% Polyester  
nicht schwermetallhaltige  
Farbstoffe

**Gewicht**  
415 g/dfd. Meter +/- 5%

**Breite**  
ca. 140 cm +/- 2%

**Scheuertouren**  
80.000 (Martindale)

**Feuersicherung**  
EN 1021-1 (Zigarettestest)  
EN 1021-2 (Streichholztest)  
BS 7176 Low Hazard  
Schwerentflammbarkeit hängt von  
verwendetem Schaum ab

**Reibechtheit**  
Nass: 4  
Trocken: 4  
(ISO 105-X12)

**Lichtechtheit**  
6 (ISO 105-B02)

**Reinigung**  
Regelmäßig staubsaugen.  
Bei Bedarf mit einem feuchtem  
Tuch abwischen oder mit einem  
speziellen Polsterschaum  
behandeln.

## NL Bijzondere kenmerken

- Hoge spannings capaciteit
- Zachte aangename haptik

**Toepassingsgebied**  
Projecten

**Materiaal**  
100% Polyester  
bevat kleurstof zonder zware  
metalen

**Gewicht**  
415 g/per. mtr. +/- 5%

**Breedte**  
ca. 140 cm +/- 2%

**Slijtvastheid**  
80.000 (Martindale)

**Brandwerendheid**  
EN 1021-1 (sigaret)  
EN 1021-2 (lucifer)  
BS 7176 Low Hazard  
Brandwerendheid hangt of van het  
gebruikte type schuimrubber

**Kleurechtheid bij wrijven**  
Nat: 4  
Droog: 4  
(ISO 105-X12)

**Kleurechtheid**  
6 (ISO 105-B02)

**Reinigen**  
Regelmatig stofzuigen.  
Wanneer nodig afnemen  
met een vochtige doek of met  
speciaalschuim.

## UK Features

- High resistance
- Smooth touch

**Fields of application**  
Contract furnishing

**Material**  
100% Polyester  
non metallic dyestuffs

**Weight**  
415 g/lin. m. +/- 5%

**Width**  
approx. 140 cm +/- 2%

**Abrasion resistance**  
80.000 (Martindale)

**Flammability**  
EN 1021-1 (cigarette)  
EN 1021-2 (match)  
BS 7176 Low Hazard  
Flame retardant performance is  
dependent upon the foam used

**Fastness to Rubbing**  
Wet: 4  
Dry: 4  
(ISO 105-X12)

**Light Fastness**  
6 (ISO 105-B02)

**Cleaning**  
Vaccum regularly.  
Wipe clean with a damp  
cloth or use of appropriate  
upholstery shampoo.

## F Caractéristique

- Haute résistance
- Doux, toucher agréable

**Application**  
Haute qualité – Collectivité

**Composition**  
100% Polyester  
teintures non métalliques

**Poids**  
415 g/par mètre +/- 5%

**Largeur**  
environ 140 cm +/- 2%

**Résistance à l'abrasion**  
80.000 (Martindale)

**Inflammabilité**  
EN 1021-1 (cigarette)  
EN 1021-2 (allumette)  
BS 7176 Low Hazard  
Performance de flammabilité  
dépend de la mousse utilisée

**Solidité au Frottement**  
Mouillé: 4  
Sec: 4  
(ISO 105-X12)

**Solidité à la Lumière**  
6 (ISO 105-B02)

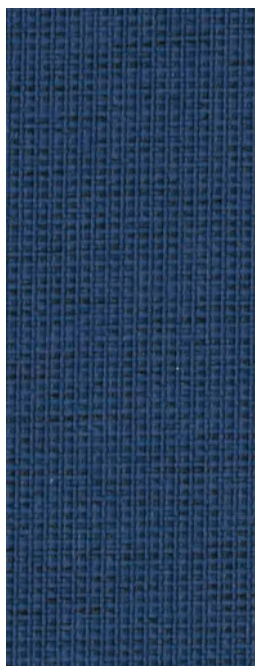
**Nettoyage**  
Aspirer régulièrement.  
Essuyez avec un chiffon humide  
ou à l'aide d'un produit approprié  
pour des tissus d'ameublement.



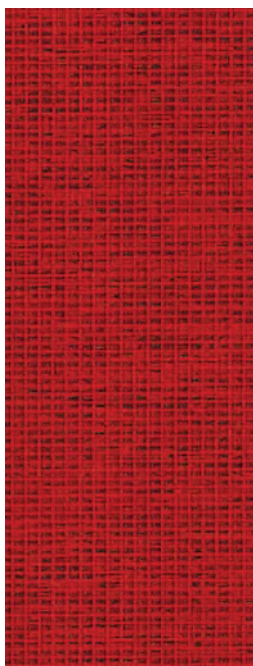




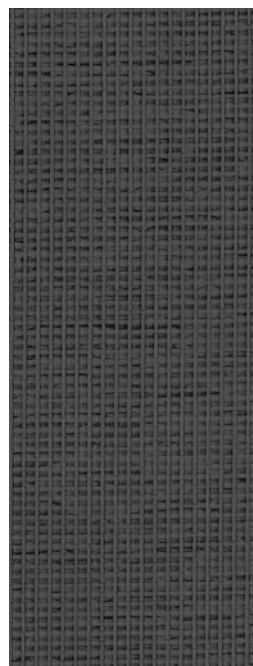
Almond CPC10



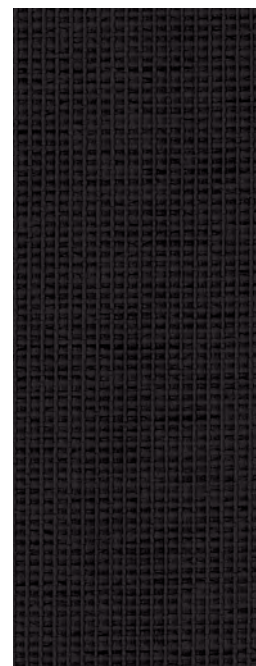
Brook CPC04



Tulip CPC25



Slate CPC16

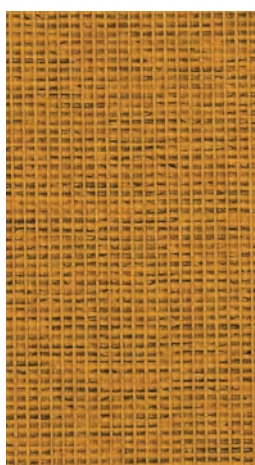


Black CPC31

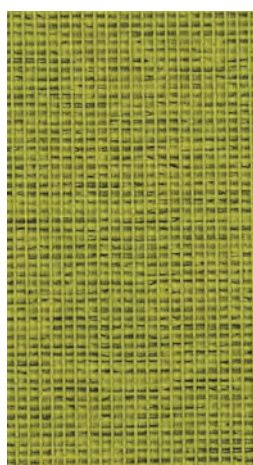
## 2 GRAVITY Partnerkollektion (Auszug)



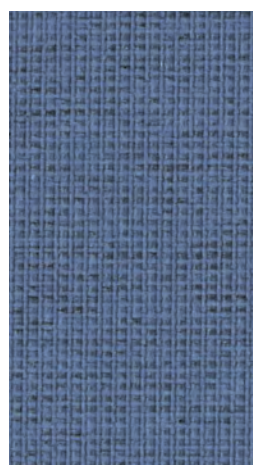
Wheat CPC21



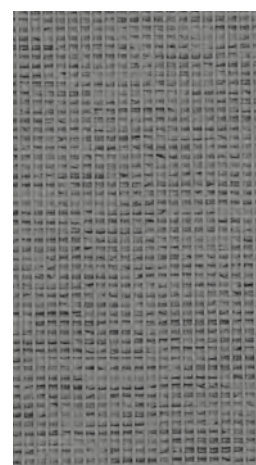
Sunni CPC20



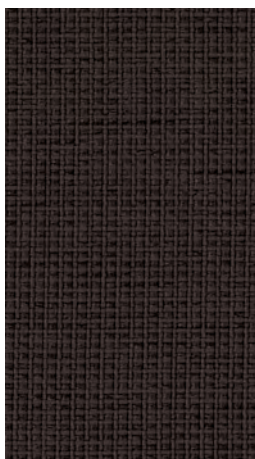
Gooseberry CPC07



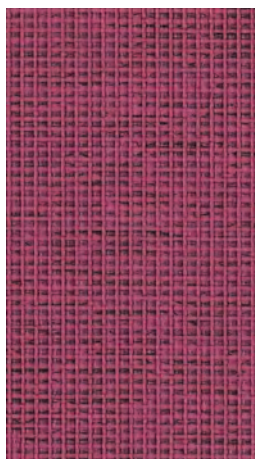
Dewdrop CPC05



Dove CPC17



Chocolate CPC24



Petal CPC01

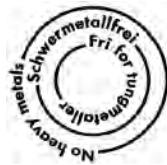
**Auszug** – Alle Farben der GRAVITY Partnerkollektion finden Sie unter [www.camirafabrics.com](http://www.camirafabrics.com) oder fordern Sie eine Musterkarte bei uns an. Für die Bezüge der Partnerkollektionen bitte Lieferzeit anfragen!

**Extra** – Voor alle kleuren van de GRAVITY-collectie kunt u terecht op de website [www.camirafabrics.com](http://www.camirafabrics.com) of u vraagt de originele kleurstofkaart aan. Gelieve de levertijd voor geselecteerde stofkleuren buiten de standaardcollectie aanvragen.

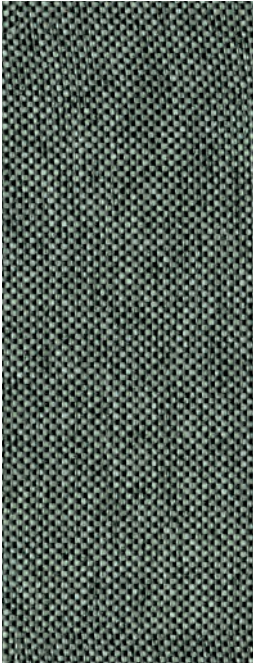
**Extract** – For all colours of the GRAVITY-collection please visit the website [www.camirafabrics.com](http://www.camirafabrics.com) or ask for the original sample card. Please ask for the delivery time for selected fabric colours outside the standard collection.

**Extrait** – Pour toutes les couleurs de la collection GRAVITY, visitez le site [www.camirafabrics.com](http://www.camirafabrics.com) ou demandez la carte échantillon originale. Veuillez demander le délai de livraison pour les couleurs de tissu sélectionnées en dehors de la collection standard.

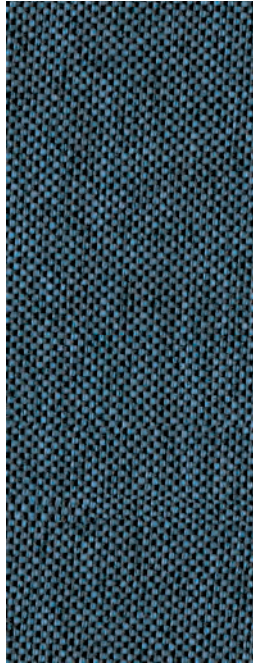
D Besondere Merkmale	NL Bijzondere kenmerken	UK Features	F Caractéristique
<ul style="list-style-type: none"> <li>• Besteht zu 100 % aus recyceltem Polyester</li> <li>• Hohe Strapazierfähigkeit</li> <li>• Ökozertifiziert mit dem EU Ecolabel</li> </ul>	<ul style="list-style-type: none"> <li>• <i>Bestaat te 100 % uit Post-Consumer-Polyester</i></li> <li>• <i>Hoge spannings capaciteit</i></li> <li>• <i>Milieu gecertificeerd met de EU Ecolabel</i></li> </ul>	<ul style="list-style-type: none"> <li>• <i>Made from 100 % post-consumer recycled polyester</i></li> <li>• <i>High resistance</i></li> <li>• <i>EU Ecolabel</i></li> </ul>	<ul style="list-style-type: none"> <li>• <i>Fabriqué en polyester recyclé à 100 % après consommation</i></li> <li>• <i>Haute résistance</i></li> <li>• <i>Certifié selon EU Ecolabel</i></li> </ul>
<b>Verwendungsbereich</b> Objektqualität	<b>Toepassingsgebied</b> <i>Projecten</i>	<b>Fields of application</b> <i>Contract furnishing</i>	<b>Application</b> <i>Haute qualité – Collectivité</i>
<b>Material</b> 100% Repreve Recycltes Polyester nicht schwermetallhaltige Farbstoffe	<b>Materiaal</b> <i>100% Repreve Gerecycled Polyester bevat kleurstof zonder zware metalen</i>	<b>Material</b> <i>100% Repreve Recycled Polyester non metallic dyestuffs</i>	<b>Composition</b> <i>100% Repreve Polyester Recyclé teintures non métalliques</i>
<b>Gewicht</b> 390 g/lfd. Meter +/- 5%	<b>Gewicht</b> <i>390 g/per. mtr. +/- 5%</i>	<b>Weight</b> <i>390 g/lin. m. +/- 5%</i>	<b>Poids</b> <i>390 g/par mètre +/- 5%</i>
<b>Breite</b> ca. 140 cm +/- 2%	<b>Breedte</b> <i>ca. 140 cm +/- 2%</i>	<b>Width</b> <i>approx. 140 cm +/- 2%</i>	<b>Largeur</b> <i>environ 140 cm +/- 2%</i>
<b>Scheuertouren</b> 80.000 (Martindale)	<b>Slijtvastheid</b> <i>80.000 (Martindale)</i>	<b>Abrasion resistance</b> <i>80.000 (Martindale)</i>	<b>Résistance à l'abrasion</b> <i>80.000 (Martindale)</i>
<b>Feuersicherung</b> EN 1021-1 (Zigarettestest) EN 1021-2 (Streichholztest) BS 7176 Low Hazard Schwerentflammbarkeit hängt von verwendetem Schaum ab	<b>Brandwerendheid</b> <i>EN 1021-1 (sigaret) EN 1021-2 (lucifer) BS 7176 Low Hazard Brandwerendheid hangt of van het gebruikte type schuimrubber</i>	<b>Flammability</b> <i>EN 1021-1 (cigarette) EN 1021-2 (match) BS 7176 Low Hazard Flame retardant performance is dependent upon the foam used</i>	<b>Inflammabilité</b> <i>EN 1021-1 (cigarette) EN 1021-2 (allumette) BS 7176 Low Hazard Performance de flammabilité dépend de la mousse utilisée</i>
<b>Reibechtheit</b> Nass: 4 Trocken: 4 (ISO 105-X12)	<b>Kleurechtheid bij wrijven</b> <i>Nat: 4 Droog: 4 (ISO 105-X12)</i>	<b>Fastness to Rubbing</b> <i>Wet: 4 Dry: 4 (ISO 105-X12)</i>	<b>Solidité au Frottement</b> <i>Mouillé: 4 Sec: 4 (ISO 105-X12)</i>
<b>Lichtechtheit</b> 6 (ISO 105-B02)	<b>Kleurechtheid</b> <i>6 (ISO 105-B02)</i>	<b>Light Fastness</b> <i>6 (ISO 105-B02)</i>	<b>Solidité à la Lumière</b> <i>6 (ISO 105-B02)</i>
<b>Reinigung</b> Regelmäßig staubsaugen. Bei Bedarf mit einem feuchtem Tuch abwischen oder mit einem speziellen Polsterschaum behandeln.	<b>Reinigen</b> <i>Regelmatig stofzuigen. Wanneer nodig afnemen met een vochtige doek of met speciaalschuim.</i>	<b>Cleaning</b> <i>Vaccum regularly. Wipe clean with a damp cloth or use of appropriate upholstery shampoo.</i>	<b>Nettoyage</b> <i>Aspirer régulièrement. Essuyez avec un chiffon humide our à l'aide d'un produit approprié pour des tissus d'ameublement.</i>







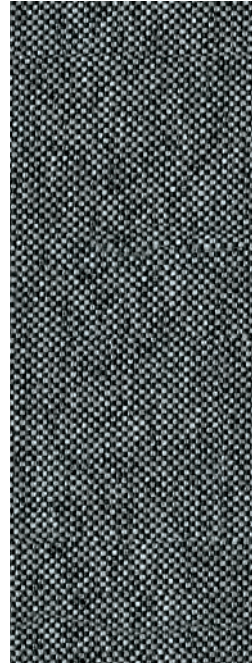
Hemlock EGL34



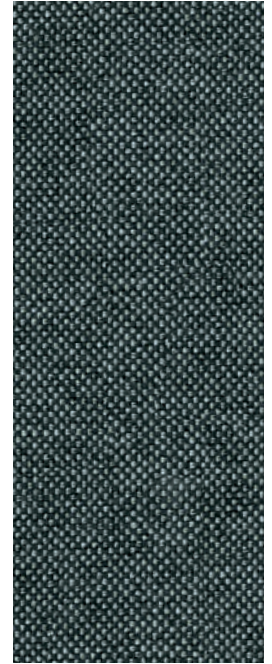
Lagoon EGL35



Deep Clay EGL32

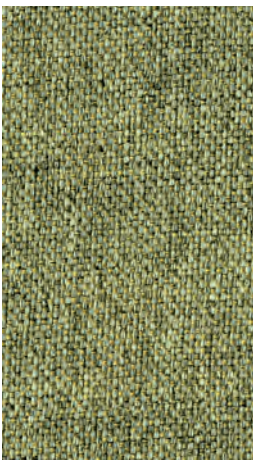


Grey Brindle EGL50

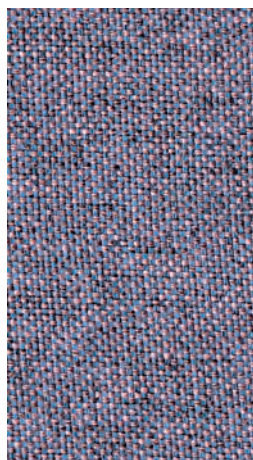


Charcoal EGL37

## 2 RIVET Partnerkollektion (Auszug)



Thungsteen EGL07



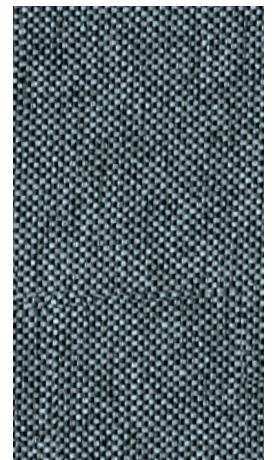
Fuse EGL08



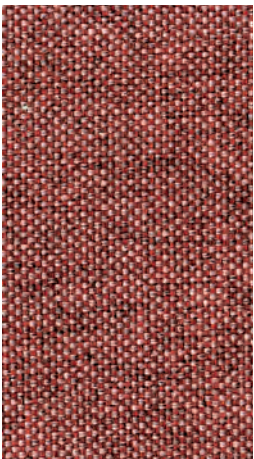
Spark EGL10



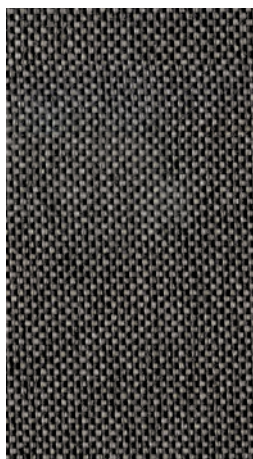
Copper EGL14



Deep Sea EGL48



Forge EGL12



Otter EGL36

**Auszug** – Alle Farben der RIVET Partnerkollektion finden Sie unter [www.camirafabrics.com](http://www.camirafabrics.com) oder fordern Sie eine Musterkarte bei uns an.

Für die Bezüge der Partnerkollektionen bitte Lieferzeit anfragen!

**Extra** – Voor alle kleuren van de RIVET-collectie kunt u terecht op de website [www.camirafabrics.com](http://www.camirafabrics.com) of u vraagt de originele kleurstofkaart aan.

Gelieve de levertijd voor geselecteerde stofkleuren buiten de standaardcollectie aanvragen.

**Extract** – For all colours of the RIVET-collection please visit the website [www.camirafabrics.com](http://www.camirafabrics.com) or ask for the original sample card.

Please ask for the delivery time for selected fabric colours outside the standard collection.

**Extrait** – Pour toutes les couleurs de la collection RIVET, visitez le site [www.camirafabrics.com](http://www.camirafabrics.com) ou demandez la carte échantillon originale.

Veuillez demander le délai de livraison pour les couleurs de tissu sélectionnées en dehors de la collection standard.



## D

### Besondere Merkmale

- Umweltfreundlich nach Oeko-Tex 100 zertifiziert
- Hohe Strapazierfähigkeit
- Weiche Haptik
- Erfüllt Medizinproduktgesetz (ISO 10993-5+10)

### Verwendungsbereich

Objektqualität  
Einsatz im Medizin- und Physiotherapiebereich

### Material

ca. 50% nachwachsende Rohstoffe  
ca. 30% natürliche Rohstoffe  
ca. 20% erdölbasierende Rohstoffe  
(16% Bio-Baumwolle / 84% Beschichtung ohne PVC)

### Dicke

1,2mm +/- 0,2 mm

### Gewicht

750g +/- 50 g/m<sup>2</sup>

### Breite

137 cm

### Scheuertouren

DIN EN ISO 5470-2:>50.000  
(Martindale)

### Feuersicherung

EN 1021-1 (Zigarettentest)  
EN 1021-2 (Streichholztest)  
BS 5852 0+1

### Wichtiger Hinweis:

Technische Eigenschaften auf Anfrage  
SKAI EVIDA nicht für AIR-SEAT und Standard-Sitzpolster möglich

## NL

### Bijzondere kenmerken

- Milieuvriendelijk, Oeko-Tex 100 gecertificeerd
- Hoge spannings capaciteit
- Zachte haptik
- Voldoen aan de medische normen (ISO 10993-5+10)

### Toepassingsgebied

Projecten  
Medische en fysiotherapie gebied

### Materiaal

ca. 50% hernieuwbare grondstoffen  
ca. 30% natuurlijke grondstoffen  
ca. 20% op aardolie gebaseerde grondstoffen  
(16% Biologisch katoen / 84% Coating zonder PVC)

### Dikte

1,2mm +/- 0,2 mm

### Gewicht

750g +/- 50 g/m<sup>2</sup>

### Breedte

137 cm

### Slijtvastheid

DIN EN ISO 5470-2:>50.000  
(Martindale)

### Brandwerendheid

EN 1021-1 (sigaret)  
EN 1021-2 (lucifer)  
BS 5852 0+1

### Belangrijk:

Meer technische kenmerken op aanvraag  
SKAI EVIDA is niet beschikbaar voor AIR-SEAT en standaard zitting

## UK

### Features

- Environmental friendly Oeko-Tex certified
- High resistance
- Smooth touch
- Fulfills medical standard (ISO 10993-5+10)

### Fields of application

Contract furnishing  
Medical and physiotherapy area

### Material

approx. 50% renewable raw materials  
approx. 30% natural raw materials  
approx. 20% petroleum-based raw materials (16% Organic cotton / 84% Coating w/o PVC)

### Thickness

1,2mm +/- 0,2 mm

### Weight

750g +/- 50 g/m<sup>2</sup>

### Width

137 cm

### Abrasion resistance

DIN EN ISO 5470-2:>50.000  
(Martindale)

### Flammability

EN 1021-1 (cigarette)  
EN 1021-2 (match)  
BS 5852 0+1

### Important:

More technical characteristics on request  
SKAI EVIDA are not available for AIR-SEAT and standard seat

## F

### Caractéristique

- Ecologique, Oeko-Tex certifié
- Haute résistance
- Doux, toucher agréable
- Répond aux normes médicales (ISO 10993-5+10)

### Application

Haute qualité – Collectivité  
Médical et de physiothérapie

### Composition

env. 50% matières premières renouvelables  
env. 30% matières premières naturelles  
env. 20% matières premières à base de pétrole (16% Cotton bio / 84% Revêtement sans PVC)

### Epaisseur

1,2mm +/- 0,2 mm

### Poids

750g +/- 50 g/m<sup>2</sup>

### Largeur

137 cm

### Résistance à l'abrasion

DIN EN ISO 5470-2:>50.000  
(Martindale)

### Inflammabilité

EN 1021-1 (cigarette)  
EN 1021-2 (allumette)  
BS 5852 0+1

### Important:

Plus de caractéristiques techniques sur demande  
SKAI EVIDA ne sont pas disponibles pour AIR-SEAT et assise standard







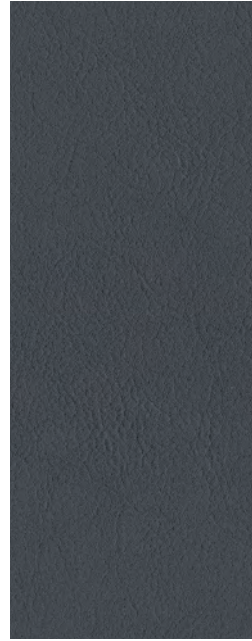
Atoll F6800024



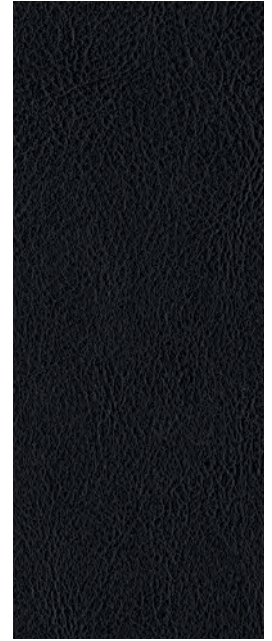
Royal F6800025



Fire F6800028



Anthracite F6800031



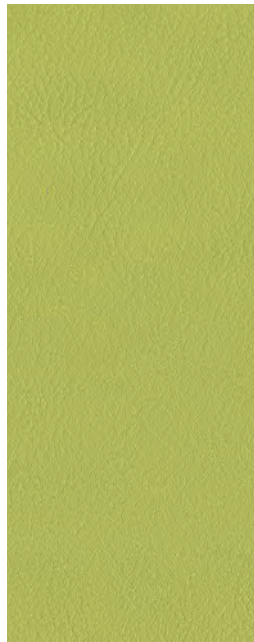
Black F6800032



White F6800021



Smoke F6800042



Lime F6800027

**D**  
**Besondere Merkmale**

- Hohe Strapazierfähigkeit
- Weiche Kammgarnqualität schadstofffrei
- Ökozertifiziert mit dem EU Ecolabel
- Umweltfreundlich nach Oeko-Tex 100 zertifiziert

---

**Verwendungsbereich**  
Objektqualität

---

**Material**  
95% Kammgarnschurwolle  
5% Polyamid  
Nicht schwermetallhaltige Farbstoffe

---

**Gewicht**  
630 g/lfd. Meter +/- 5%

---

**Breite**  
ca. 140 cm +/- 2%

---

**Scheuertouren**  
200.000 (Martindale)

---

**Feuersicherung**  
EN 1021-1 (Zigarettestest)  
EN 1021-2 (Streichholztest)  
BS 5852 Crib 5  
CA TB 117-2013  
Schwerentflammbarkeit hängt von verwendetem Schaum ab

---

**Reibechtheit**  
Nass: 4-5  
Trocken: 4-5  
(ISO 105-X12)

---

**Lichtechtheit**  
5-7 (ISO 105-B02)

---

**Pilling**  
4 (ISO 12945-2)

---

**Reinigung**  
Regelmäßig staubsaugen.  
Bei Bedarf mit einem feuchtem Tuch abwischen oder mit einem speziellen Polsterschaum behandeln.

**NL**  
**Bijzondere kenmerken**

- *Hoge spannings capaciteit*
- *Zachte aangename haptik*
- *Milieu gecertificeerd met de EU Ecolabel*
- *Milieuvriendelijk, Oeko-Tex 100 gecertificeerd*

---

**Toepassingsgebied**  
*Projecten*

---

**Materiaal**  
*95% Scheerwol  
5% Polyamide  
bevat kleurstof zonder zware metalen*

---

**Gewicht**  
*630 g/per. mtr. +/- 5%*

---

**Breedte**  
*ca. 140 cm +/- 2%*

---

**Slijtvastheid**  
*200.000 (Martindale)*

---

**Brandwerendheid**  
*EN 1021-1 (sigaret)  
EN 1021-2 (lucifer)  
BS 5852 Crib 5  
CA TB 117-2013  
Brandwerendheid hangt of van het gebruikte type schuimrubber*

---

**Kleurechtheid bij wrijven**  
*Nat: 4-5  
Droog: 4-5  
(ISO 105-X12)*

---

**Kleurechtheid**  
*5-7 (ISO 105-B02)*

---

**Pilling**  
*4 (ISO 12945-2)*

---

*Regelmatig stofzuigen.  
Wanneer nodig afnemen met een vochtige doek of met speciaalschuim.*

**UK**  
**Features**

- *High resistance*
- *Smooth wool quality, non-toxic fabric*
- *EU Ecolabel*
- *Environmental friendly Oeko-Tex certified*

---

**Fields of application**  
*Contract furnishing*

---

**Material**  
*95% Wool  
5% Polyamide  
Non metallic dyestuffs*

---

**Weight**  
*630 g/lin. m. +/- 5%*

---

**Width**  
*approx. 140 cm +/- 2%*

---

**Abrasion resistance**  
*200.000 (Martindale)*

---

**Flammability**  
*EN 1021-1 (cigarette)  
EN 1021-2 (match)  
BS 5852 Crib 5  
CA TB 117-2013  
Flame retardant performance is dependent upon the foam used*

---

**Fastness to Rubbing**  
*Wet: 4-5  
Dry: 4-5  
(ISO 105-X12)*

---

**Light Fastness**  
*5-7 (ISO 105-B02)*

---

**Pilling**  
*4 (ISO 12945-2)*

---

**Cleaning**  
*Vaccum regularly.  
Professionally dry cleaning.*

**F**  
**Caractéristique**

- *Haute résistance*
- *Laine vierge douce sans polluants*
- *Certifié selon EU Ecolabel*
- *Ecologique, Oeko-Tex certifié*

---

**Application**  
*Haute qualité – Collectivité*

---

**Composition**  
*95% Laine vierge  
5% Polyamide  
Teintures non métalliques*

---

**Poids**  
*630 g/par mètre +/- 5%*

---

**Largeur**  
*environ 140 cm +/- 2%*

---

**Résistance à l'abrasion**  
*200.000 (Martindale)*

---

**Inflammabilité**  
*EN 1021-1 (cigarette)  
EN 1021-2 (allumette)  
BS 5852 Crib 5  
CA TB 117-2013  
Performance de flammabilité dépend de la mousse utilisée*

---

**Solidité au Frottement**  
*Mouillé: 4-5  
Sec: 4-5  
(ISO 105-X12)*

---

**Solidité à la Lumière**  
*5-7 (ISO 105-B02)*

---

**Boulochage**  
*4 (ISO 12945-2)*

---

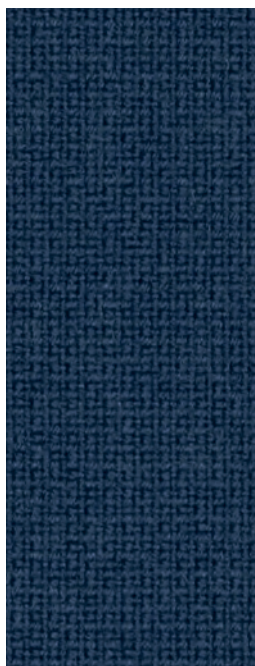
**Nettoyage**  
*Aspirer régulièrement.  
Nettoyage à sec professionnel.*







60003 (2440)



66071 (2412)



64089 (2431)



60017 (2442)



60999 (2450)

## 3 FAME Partnerkollektion (Auszug)



64119 (2430)



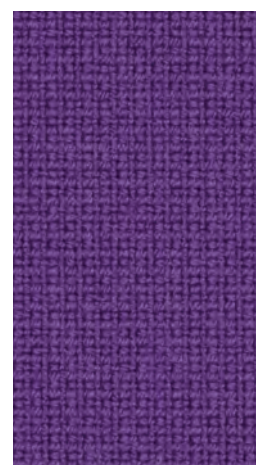
66075 (2410)



63016



61131



65084



68146



62067

**Auszug** – Alle Farben der FAME Partnerkollektion finden Sie unter [www.gabriel.dk](http://www.gabriel.dk) oder fordern Sie eine Musterkarte bei uns an.

Für die Bezüge der Partnerkollektionen bitte Lieferzeit anfragen!

**Extra** – Voor alle kleuren van de FAME-collectie kunt u terecht op de website [www.gabriel.dk](http://www.gabriel.dk) of u vraagt de originele kleurstofkaart aan.

Gelieve de levertijd voor geselecteerde stofkleuren buiten de standaardcollectie aanvragen.

**Extract** – For all colours of the FAME-collection please visit the website [www.gabriel.dk](http://www.gabriel.dk) or ask for the original sample card.

Please ask for the delivery time for selected fabric colours outside the standard collection.

**Extrait** – Pour toutes les couleurs de la collection FAME, visitez le site [www.gabriel.dk](http://www.gabriel.dk) ou demandez la carte échantillon originale.

Veuillez demander le délai de livraison pour les couleurs de tissu sélectionnées en dehors de la collection standard.

<b>D</b> Besondere Merkmale	<b>NL</b> Bijzondere kenmerken	<b>UK</b> Features	<b>F</b> Caractéristique
<ul style="list-style-type: none"> <li>• Atmungsaktiv</li> <li>• Wärme- und Feuchtigkeits-regulierend</li> <li>• Ökoeffektiv und biologisch kreislauffähig</li> <li>• Umweltfreundliche Herstellung</li> <li>• Cradle to Cradle Silber zertifiziert</li> </ul>	<ul style="list-style-type: none"> <li>• Ademingsactief</li> <li>• Warmte- en vocht regulerend</li> <li>• Biologisch recyclebaar</li> <li>• Milieuvriendelijke productie</li> <li>• Cradle to Cradle zilver gecertificeerd</li> </ul>	<ul style="list-style-type: none"> <li>• Ultra-breathable</li> <li>• Moisture- and heat regulating</li> <li>• Eco-effective and recyclable</li> <li>• Environmentally friendly production</li> <li>• Certified with the silver award „Cradle to Cradle“</li> </ul>	<ul style="list-style-type: none"> <li>• Assise climatisée</li> <li>• Biodégradable</li> <li>• Production écologique</li> <li>• Cradle to Cradle argent certifié</li> </ul>
<b>Verwendungsbereich</b> Objektqualität	<b>Toepassingsgebied</b> Projecten	<b>Fields of application</b> Contract furnishing	<b>Application</b> Haute qualité – Collectivité
<b>Material</b> 72 % Cradura™, PA 16 % Certified Virgin Wool, WV 12 % Redesigned Lenzing FR™, CV FR	<b>Materiaal</b> 72 % Cradura™, PA 16 % Certified Virgin Wool, WV 12 % Redesigned Lenzing FR™, CV FR	<b>Material</b> 72 % Cradura™, PA 16 % Certified Virgin Wool, WV 12 % Redesigned Lenzing FR™, CV FR	<b>Composition</b> 72 % Cradura™, PA 16 % Certified Virgin Wool, WV 12 % Redesigned Lenzing FR™, CV FR
<b>Gewicht</b> 437 g/lfd. Meter +/- 5%	<b>Gewicht</b> 437 g/per. mtr. +/- 5%	<b>Weight</b> 437 g/lin. m. +/- 5%	<b>Poids</b> 437 g/par mètre +/- 5%
<b>Breite</b> ca. 140 cm +/- 2%	<b>Breedte</b> ca. 140 cm +/- 2%	<b>Width</b> approx. 140 cm +/- 2%	<b>Largeur</b> environ 140 cm +/- 2%
<b>Scheuertouren</b> 500.000 (Martindale)	<b>Slijtvastheid</b> 500.000 (Martindale)	<b>Abrasion resistance</b> 500.000 (Martindale)	<b>Résistance à l'abrasion</b> 500.000 (Martindale)
<b>Feuersicherung</b> EN 1021-1 (Zigarettestest) EN 1021-2 (Streichholztest) BS 5852 0+1	<b>Brandwerendheid</b> EN 1021-1 (sigaret) EN 1021-2 (lucifer) BS 5852 0+1	<b>Flammability</b> EN 1021-1 (cigarette) EN 1021-2 (match) BS 5852 0+1v	<b>Inflammabilité</b> EN 1021-1 (cigarette) EN 1021-2 (allumette) BS 5852 0+1
<b>Reibechtheit</b> Nass: 4-5 Trocken: 4-5 (ISO 105-X12)	<b>Kleurechtheid bij wrijven</b> Nat: 4-5 Droog: 4-5 (ISO 105-X12)	<b>Fastness to Rubbing</b> Wet: 4-5 Dry: 4-5 (ISO 105-X12)	<b>Solidité au Frottement</b> Mouillé: 4-5 Sec: 4-5 (ISO 105-X12)
<b>Lichtechtheit</b> 6-7 (ISO 105-B02)	<b>Kleurechtheid</b> 6-7 (ISO 105-B02)	<b>Light Fastness</b> 6-7 (ISO 105-B02)	<b>Solidité à la Lumière</b> 6-7 (ISO 105-B02)
<b>Pilling</b> 4 (ISO 12945-2)	<b>Pilling</b> 4 (ISO 12945-2)	<b>Pilling</b> 4 (ISO 12945-2)	<b>Boulochage</b> 4 (ISO 12945-2)
<b>Reinigung</b> Regelmäßig staubsaugen. Bei Bedarf mit einem feuchtem Tuch abwischen oder mit einem speziellen Polsterschaum behandeln.	<b>Reinigen</b> Regelmatig stofzuigen. Wanneer nodig afnemen met een vochtige doek of met speciaalschuim.	<b>Cleaning</b> Vacuum regularly. Wipe clean with a damp cloth or use of appropriate upholstery shampoo.	<b>Nettoyage</b> Aspirer régulièrement. Essuyez avec un chiffon humide ou à l'aide d'un produit approprié pour des tissus d'ameublement.

## Ökoeffektivität

Climatex-Produkte werden von Anfang an so entworfen, dass sie nach dem Verbrauch als biologischer Nährstoff wieder in den natürlichen Kreislauf zurückgeführt werden können.

## Effect op het milieu

Climatex producten zijn zo ontworpen, dat ze na gebruik als biologische product verwerkt kunnen worden en terug kunnen keren in de natuurlijke cyclus.

## Biological nutrient

From the very outset, Climatex products are designed according to the principle that they will be returned to natural cycles as biological nutrients at the end of their service life.

## Eco-efficacité

Les produits Climatex sont conçus de telle manière qu'ils peuvent, après usage, être réintégrés de nouveau comme substances nutritives dans le cycle biologique naturel.



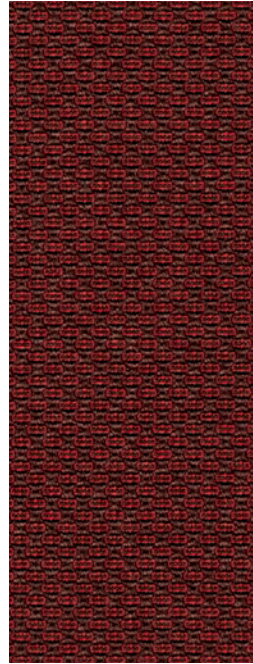




491-008-575



491-008-792



491-008-373



491-008-942



491-008-999

## 3 CLIMATEX ULTRA Partnerkollektion (Auszug)



491-008-132



491-008-233



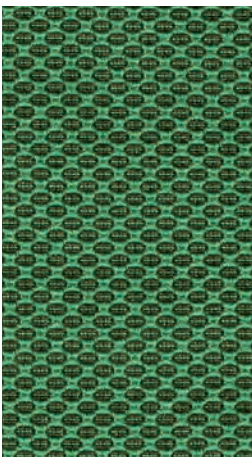
491-008-333



491-008-915



491-008-585



491-008-696



491-008-971

**Auszug** – Alle Farben der CLIMATEX ULTRA Partnerkollektion finden Sie unter [www.climatex.com](http://www.climatex.com) oder fordern Sie eine Musterkarte bei uns an. Für die Bezüge der Partnerkollektionen bitte Lieferzeit anfragen!

**Extra** – Voor alle kleuren van de CLIMATEX ULTRA-collectie kunt u terecht op de website [www.climatex.com](http://www.climatex.com) of u vraagt de originele kleurstofkaart aan. Gelieve de levertijd voor geselecteerde stofkleuren buiten de standaardcollectie aanvragen.

**Extract** – For all colours of the CLIMATEX ULTRA-collection please visit the website [www.climatex.com](http://www.climatex.com) or ask for the original sample card. Please ask for the delivery time for selected fabric colours outside the standard collection.

**Extrait** – Pour toutes les couleurs de la collection CLIMATEX ULTRA, visitez le site [www.climatex.com](http://www.climatex.com) ou demandez la carte échantillon originale. Veuillez demander le délai de livraison pour les couleurs de tissu sélectionnées en dehors de la collection standard



**D**  
**Besondere Merkmale**

- Hohe Strapazierfähigkeit
- Weiche, angenehme Haptik
- Ökozertifiziert mit dem EU Ecolabel

**Verwendungsbereich**  
Objektqualität

**Material**  
69% Wolle, 22% Flachs, 8% Polyamid, 1% Viskose

**Gewicht**  
460 g/lfd. Meter +/- 5%

**Breite**  
ca. 140 cm +/- 2%

**Scheuertouren**  
100.000 (Martindale)

**Feuersicherung**  
EN 1021-1 (Zigarettentest)  
EN 1021-2 (Streichholztest)  
BS 7176 Low Hazard  
BS 5852 Ignition Source 5  
BS 7176 Medium Hazard  
Schwerentflammbarkeit hängt von verwendetem Schaum ab

**Reibechtheit**  
Nass: 3  
Trocken: 4  
(ISO 105-X12)

**Lichtechtheit**  
5 (ISO 105-B02)

**Reinigung**  
Regelmäßig staubsaugen.  
Bei Bedarf mit einem feuchtem Tuch abwischen oder mit einem speziellen Polsterschaum behandeln.

**NL**  
**Bijzondere kenmerken**

- Hoge spannings capaciteit
- Zachte aangename haptik
- Milieu gecertificeerd met de EU Ecolabel

**Toepassingsgebied**  
Projecten

**Materiaal**  
69% Wol, 22% Vlas, 8% Polyamide, 1% Viscose

**Gewicht**  
460 g/per. mtr. +/- 5%

**Breedte**  
ca. 140 cm +/- 2%

**Slijtvastheid**  
100.000 (Martindale)

**Brandwerendheid**  
EN 1021-1 (sigaret)  
EN 1021-2 (lucifer)  
BS 7176 Low Hazard  
BS 5852 Ignition Source 5  
BS 7176 Medium Hazard  
Brandwerendheid hangt of van het gebruikte type schuimrubber

**Kleurechtheid bij wrijven**  
Nat: 3  
Droog: 4  
(ISO 105-X12)

**Kleurechtheid**  
5 (ISO 105-B02)

**Reinigen**  
Regelmatig stofzuigen.  
Wanneer nodig afnemen met een vochtige doek of met speciaalschuim.

**UK**  
**Features**

- High resistance
- Smooth touch
- EU Ecolabel

**Fields of application**  
Contract furnishing

**Material**  
69% Wool, 22% Flax, 8% Polyamide, 1% Viscose

**Weight**  
460 g/lin. m. +/- 5%

**Width**  
approx. 140 cm +/- 2%

**Abrasion resistance**  
100.000 (Martindale)

**Flammability**  
EN 1021-1 (cigarette)  
EN 1021-2 (match)  
BS 7176 Low Hazard  
BS 5852 Ignition Source 5  
BS 7176 Medium Hazard  
Flame retardant performance is dependent upon the foam used

**Fastness to Rubbing**  
Wet: 3  
Dry: 4  
(ISO 105-X12)

**Light Fastness**  
5 (ISO 105-B02)

**Cleaning**  
Vaccum regularly.  
Wipe clean with a damp cloth or use of appropriate upholstery shampoo.

**F**  
**Caractéristique**

- Haute résistance
- Doux, toucher agréable
- Certifié selon EU Ecolabel

**Application**  
Haute qualité – Collectivité

**Composition**  
69% Laine, 22% Flax, 8% Polyamide, 1% Viscose

**Poids**  
460 g/par mètre +/- 5%

**Largeur**  
environ 140 cm +/- 2%

**Résistance à l'abrasion**  
100.000 (Martindale)

**Inflammabilité**  
EN 1021-1 (cigarette)  
EN 1021-2 (allumette)  
BS 7176 Low Hazard  
BS 5852 Ignition Source 5  
BS 7176 Medium Hazard  
Performance de flammabilité dépend de la mousse utilisée

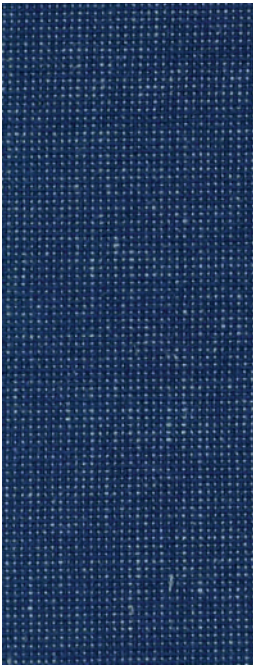
**Solidité au Frottement**  
Mouillé: 3  
Sec: 4  
(ISO 105-X12)

**Solidité à la Lumière**  
5 (ISO 105-B02)

**Nettoyage**  
Aspirer régulièrement.  
Essuyez avec un chiffon humide ou à l'aide d'un produit approprié pour des tissus d'ameublement.



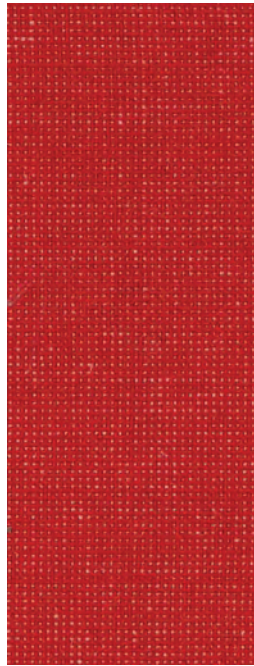




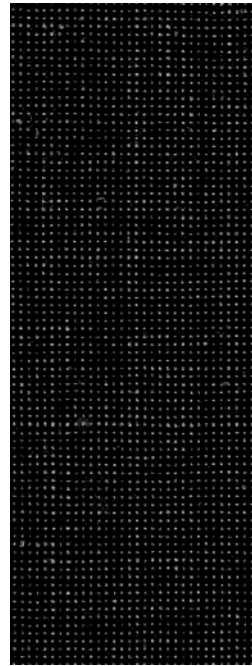
Sheen PAT17



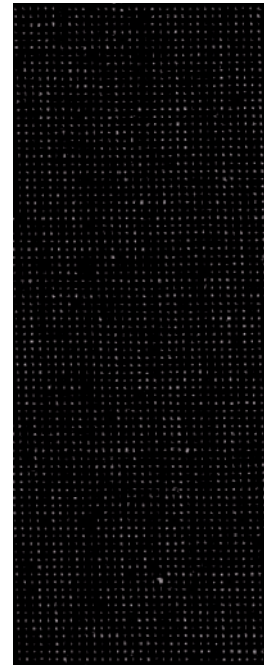
Matured PAT10



Braise PAT27



Anneal PAT35



Toughened PAT20

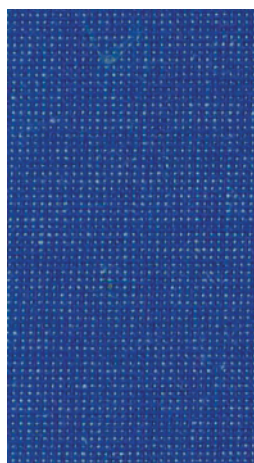
3 PATINA Partnerkollektion (Auszug)



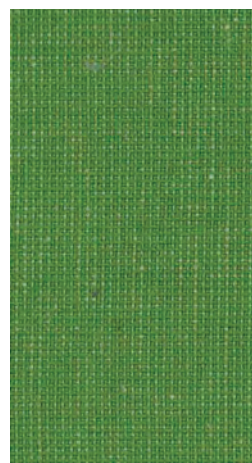
Evolved PAT11



Irregular PAT09



Seamless PAT23



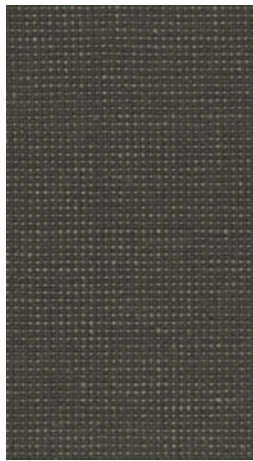
Meander PAT21



Anodised PAT32



Blurred PAT18



Strata PAT33

**Auszug** – Alle Farben der PATINA Partnerkollektion finden Sie unter [www.camirafabrics.com](http://www.camirafabrics.com) oder fordern Sie eine Musterkarte bei uns an.

Für die Bezüge der Partnerkollektionen bitte Lieferzeit anfragen!

**Extra** – Voor alle kleuren van de PATINA-collectie kunt u terecht op de website [www.camirafabrics.com](http://www.camirafabrics.com) of u vraagt de originele kleurstofkaart aan.

Gelieve de levertijd voor geselecteerde stofkleuren buiten de standaardcollectie aanvragen.

**Extract** – For all colours of the PATINA-collection please visit the website [www.camirafabrics.com](http://www.camirafabrics.com) or ask for the original sample card.

Please ask for the delivery time for selected fabric colours outside the standard collection.

**Extrait** – Pour toutes les couleurs de la collection PATINA, visitez le site [www.camirafabrics.com](http://www.camirafabrics.com) ou demandez la carte échantillon originale.

Veuillez demander le délai de livraison pour les couleurs de tissu sélectionnées en dehors de la collection standard.

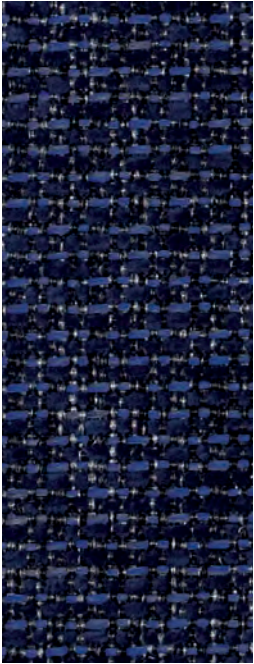
<b>D</b> Besondere Merkmale	<b>NL</b> Bijzondere kenmerken	<b>UK</b> Features	<b>F</b> Caractéristique
• Umweltverträglich – nach Oeko-Tex 100 zertifiziert	• Milieuvriendelijk, Oeko-Tex 100 gecertificeerd	• Environmental friendly Oeko-Tex 100 certified	• Ecologique, Oeko-Tex 100 certifié
<b>Verwendungsbereich</b> Objektqualität	<b>Toepassingsgebied</b> Projecten	<b>Fields of application</b> Contract furnishing	<b>Application</b> Haute qualité – Collectivité
<b>Material</b> 100% Polyester nicht schwermetallhaltige Farbstoffe	<b>Materiaal</b> 100% Polyester bevat kleurstof zonder zware metalen	<b>Material</b> 100% Polyester non metallic dyestuffs	<b>Composition</b> 100% Polyester teintures non métalliques
<b>Gewicht</b> 504 g/lfd. Meter +/- 5%	<b>Gewicht</b> 504 g/per. mtr. +/- 5%	<b>Weight</b> 504 g/lin. m. +/- 5%	<b>Poids</b> 504 g/par mètre +/- 5%
<b>Breite</b> ca. 140 cm +/- 2%	<b>Breedte</b> ca. 140 cm +/- 2%	<b>Width</b> approx. 140 cm +/- 2%	<b>Largeur</b> environ 140 cm +/- 2%
<b>Scheuertouren</b> 90.000 (Martindale)	<b>Slijtvastheid</b> 90.000 (Martindale)	<b>Abrasion resistance</b> 90.000 (Martindale)	<b>Résistance à l'abrasion</b> 90.000 (Martindale)
<b>Feuersicherung</b> EN 1021-1 (Zigarettestest) EN 1021-2 (Streichholztest) BS 5852 0+1 CA TB 117-2013 Schwerentflammbarkeit hängt von verwendetem Schaum ab	<b>Brandwerendheid</b> EN 1021-1 (sigaret) EN 1021-2 (lucifer) BS 5852 0+1 CA TB 117-2013 Brandwerendheid hangt of van het gebruikte type schuimrubber	<b>Flammability</b> EN 1021-1 (cigarette) EN 1021-2 (match) BS 5852 0+1 CA TB 117-2013 Flame retardant performance is dependent upon the foam used	<b>Inflammabilité</b> EN 1021-1 (cigarette) EN 1021-2 (allumette) BS 5852 0+1 CA TB 117-2013 Performance de flammabilité dépend de la mousse utilisée
<b>Reibechtheit</b> Nass: 4-5 Trocken: 4-5 (ISO 105-X12)	<b>Kleurechtheid bij wrijven</b> Nat: 4-5 Droog: 4-5 (ISO 105-X12)	<b>Fastness to Rubbing</b> Wet: 4-5 Dry: 4-5 (ISO 105-X12)	<b>Solidité au Frottement</b> Mouillé: 4-5 Sec: 4-5 (ISO 105-X12)
<b>Lichtechtheit</b> 5-8 (ISO 105-B02)	<b>Kleurechtheid</b> 5-8 (ISO 105-B02)	<b>Light Fastness</b> 5-8 (ISO 105-B02)	<b>Solidité à la Lumière</b> 5-8 (ISO 105-B02)
<b>Pilling</b> 4-5 (ISO 12945-2)	<b>Pilling</b> 4-5 (ISO 12945-2)	<b>Pilling</b> 4-5 (ISO 12945-2)	<b>Boulochage</b> 4-5 (ISO 12945-2)
<b>Reinigung</b> Regelmäßig staubsaugen. Bei Bedarf mit einem feuchtem Tuch abwischen oder mit einem speziellen Polsterschaum behandeln.	<b>Reinigen</b> Regelmatig stofzuigen. Wanneer nodig afnemen met een vochtige doek of met speciaalschuim.	<b>Cleaning</b> Vaccum regularly. Wipe clean with a damp cloth or use of appropriate upholstery shampoo.	<b>Nettoyage</b> Aspirer régulièrement. Essuyez avec un chiffon humide ou à l'aide d'un produit approprié pour des tissus d'ameublement.



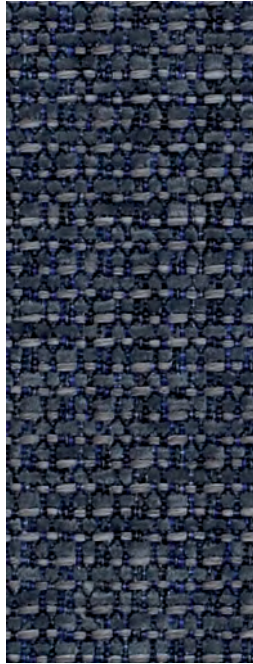
FLAME-RETARDANT



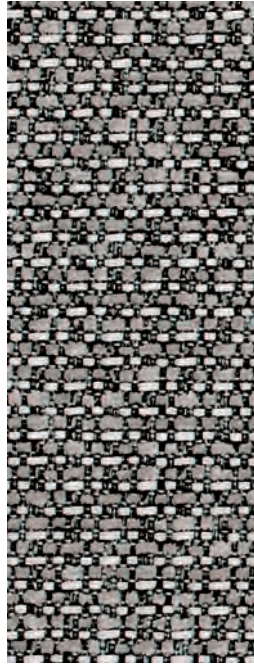




66131



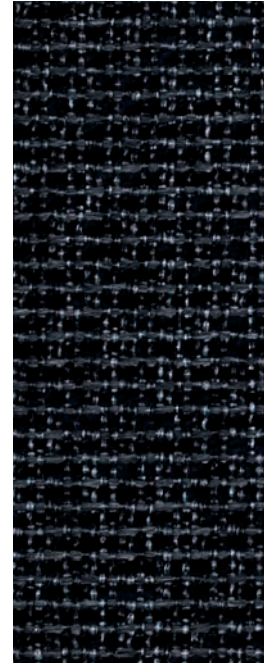
66130



61171



60147



60900

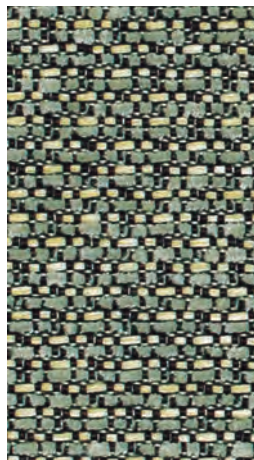
4 TEMPT Partnerkollektion (Auszug)



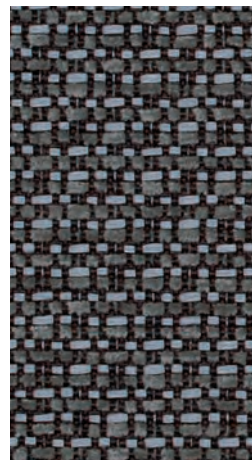
60146



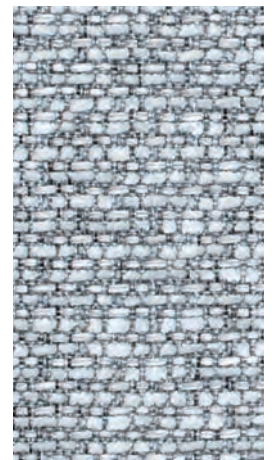
61172



68100



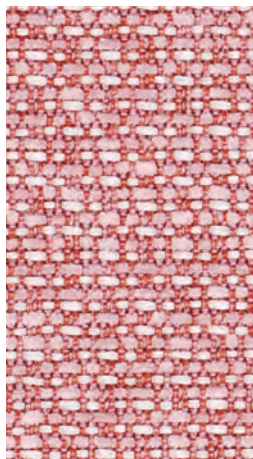
61170



60152



61173



64118

**Auszug** – Alle Farben der TEMPT Partnerkollektion finden Sie unter [www.gabriel.dk](http://www.gabriel.dk) oder fordern Sie eine Musterkarte bei uns an.

Für die Bezüge der Partnerkollektionen bitte Lieferzeit anfragen!

**Extra** – Voor alle kleuren van de TEMPT-collectie kunt u terecht op de website [www.gabriel.dk](http://www.gabriel.dk) of u vraagt de originele kleurstofkaart aan.

Gelieve de levertijd voor geselecteerde stofkleuren buiten de standaardcollectie aanvragen.

**Extract** – For all colours of the TEMPT-collection please visit the website [www.gabriel.dk](http://www.gabriel.dk) or ask for the original sample card.

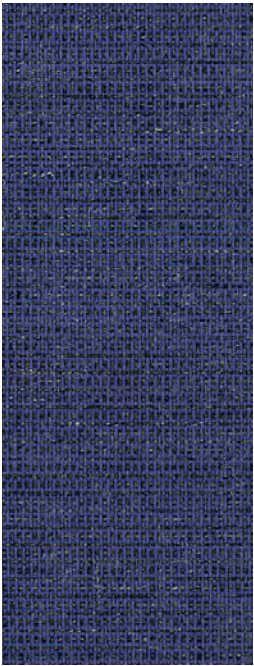
Please ask for the delivery time for selected fabric colours outside the standard collection.

**Extrait** – Pour toutes les couleurs de la collection TEMPT, visitez le site [www.gabriel.dk](http://www.gabriel.dk) ou demandez la carte échantillon originale.

Veuillez demander le délai de livraison pour les couleurs de tissu sélectionnées en dehors de la collection standard.

<b>D</b> Besondere Merkmale	<b>NL</b> Bijzondere kenmerken	<b>UK</b> Features	<b>F</b> Caractéristique
<ul style="list-style-type: none"> <li>• Hohe Strapazierfähigkeit</li> <li>• Weiche, angenehme Haptik</li> </ul>	<ul style="list-style-type: none"> <li>• <i>Hoge spannings capaciteit</i></li> <li>• <i>Zachte aangename haptik</i></li> </ul>	<ul style="list-style-type: none"> <li>• <i>High resistance</i></li> <li>• <i>Smooth touch</i></li> </ul>	<ul style="list-style-type: none"> <li>• <i>Haute résistance</i></li> <li>• <i>Doux, toucher agréable</i></li> </ul>
<b>Verwendungsbereich</b> Objektqualität	<b>Toepassingsgebied</b> <i>Projecten</i>	<b>Fields of application</b> <i>Contract furnishing</i>	<b>Application</b> <i>Haute qualité – Collectivité</i>
<b>Material</b> 45% Wolle, 50% Polyester, 5% Nylon	<b>Materiaal</b> 45% Wol, 50% Polyester, 5% Nylon	<b>Material</b> 45% New wool, 50% Polyester, 5% Nylon	<b>Composition</b> 45% Laine, 50% Polyester, 5% Nylon
<b>Gewicht</b> 370 g/dfd. Meter +/- 5%	<b>Gewicht</b> 370 g/per. mtr. +/- 5%	<b>Weight</b> 370 g/lin. m. +/- 5%	<b>Poids</b> 370 g/par mètre +/- 5%
<b>Breite</b> ca. 140 cm +/- 2%	<b>Breedte</b> ca. 140 cm +/- 2%	<b>Width</b> approx. 140 cm +/- 2%	<b>Largeur</b> environ 140 cm +/- 2%
<b>Scheuertouren</b> 50.000 (Martindale)	<b>Slijtvastheid</b> 50.000 (Martindale)	<b>Abrasion resistance</b> 50.000 (Martindale)	<b>Résistance à l'abrasion</b> 50.000 (Martindale)
<b>Feuersicherung</b> EN 1021-1 (Zigarettestest) EN 1021-2 (Streichholztest) BS 5852 auf Anfrage Schwerentflammbarkeit hängt von verwendetem Schaum ab	<b>Brandwerendheid</b> <i>EN 1021-1 (sigaret)</i> <i>EN 1021-2 (lucifer)</i> <i>BS 5852 op aanvraag</i> <i>Brandwerendheid hangt of van het</i> <i>gebruikte type schuimrubber</i>	<b>Flammability</b> <i>EN 1021-1 (cigarette)</i> <i>EN 1021-2 (match)</i> <i>BS 5852 on request</i> <i>Flame retardant performance is</i> <i>dependent upon the foam used</i>	<b>Inflammabilité</b> <i>EN 1021-1 (cigarette)</i> <i>EN 1021-2 (allumette)</i> <i>BS 5852 sur demande</i> <i>Performance de flammabilité</i> <i>dépend de la mousse utilisée</i>
<b>Lichtechtheit</b> 6-7 (ISO 105-B02)	<b>Kleurechtheid</b> 6-7 (ISO 105-B02)	<b>Light Fastness</b> 6-7 (ISO 105-B02)	<b>Solidité à la Lumière</b> 6-7 (ISO 105-B02)
<b>Pilling</b> 3-4 (ISO 12945-2)	<b>Pilling</b> 3-4 (ISO 12945-2)	<b>Pilling</b> 3-4 (ISO 12945-2)	<b>Boulochage</b> 3-4 (ISO 12945-2)
<b>Reinigung</b> Regelmäßig staubsaugen. Bei Bedarf mit einem feuchtem Tuch abwischen oder mit einem speziellen Polsterschaum behandeln.	<b>Reinigen</b> <i>Regelmatig stofzuigen.</i> <i>Wanneer nodig afnemen</i> <i>met een vochtige doek of met</i> <i>speciaalschuim.</i>	<b>Cleaning</b> <i>Vaccum regularly.</i> <i>Wipe clean with a damp</i> <i>cloth or use of appropriate</i> <i>upholstery shampoo.</i>	<b>Nettoyage</b> <i>Aspirer régulièrement.</i> <i>Essuyez avec un chiffon humide our</i> <i>à l'aide d'un produit approprié pour</i> <i>des tissus d'ameublement.</i>





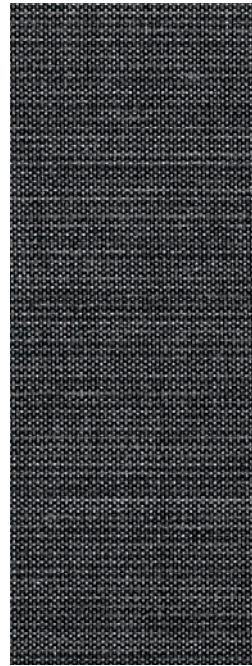
783



223



663

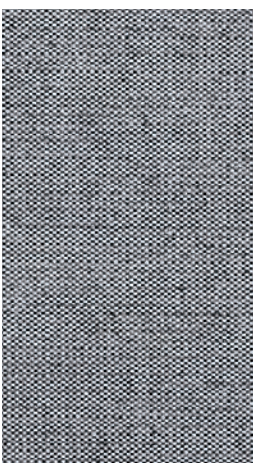


163

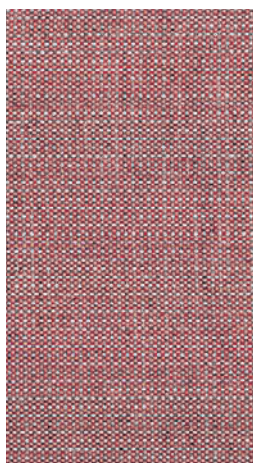


793

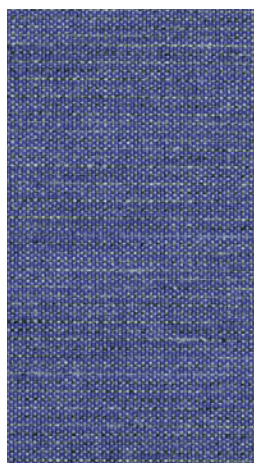
5 FLOYD Partnerkollektion (Auszug)



143



623



763



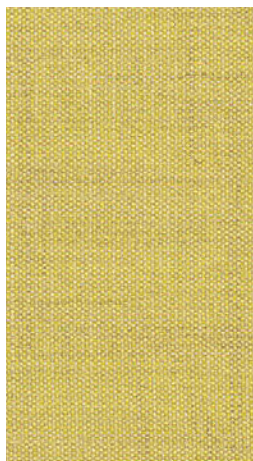
923



193



963



413

**Auszug** – Alle Farben der FLOYD Partnerkollektion finden Sie unter [www.kvadrat.dk](http://www.kvadrat.dk) oder fordern Sie eine Musterkarte bei uns an.

Für die Bezüge der Partnerkollektionen bitte Lieferzeit anfragen!

**Extra** – Voor alle kleuren van de FLOYD-collectie kunt u terecht op de website [www.kvadrat.dk](http://www.kvadrat.dk) of u vraagt de originele kleurstofkaart aan.

Gelieve de levertijd voor geselecteerde stofkleuren buiten de standaardcollectie aanvragen.

**Extract** – For all colours of the FLOYD-collection please visit the website [www.kvadrat.dk](http://www.kvadrat.dk) or ask for the original sample card.

Please ask for the delivery time for selected fabric colours outside the standard collection.

**Extrait** – Pour toutes les couleurs de la collection FLOYD, visitez le site [www.kvadrat.dk](http://www.kvadrat.dk) ou demandez la carte échantillon originale.

Veuillez demander le délai de livraison pour les couleurs de tissu sélectionnées en dehors de la collection standard.



**D**  
**Besondere Merkmale**

- Nachhaltig produziert und kompostierbar
- Ökozertifiziert mit dem EU Ecolabel

**Verwendungsbereich**  
Objektqualität

**Material**  
100% Schurwolle  
nicht schwermetallhaltige Farbstoffe

**Gewicht**  
645 g/lfd. Meter +/- 5%

**Breite**  
ca. 140 cm +/- 2%

**Scheuertouren**  
50.000 (Martindale)

**Feuersicherung**  
EN 1021-1 (Zigarettestest)  
EN 1021-2 (Streichholztest)  
BS 7176 Low Hazard  
Schwerentflammbarkeit hängt von verwendetem Schaum ab

**Reibechtheit**  
Nass: 4  
Trocken: 4  
(ISO 105-X12)

**Lichtechtheit**  
5 (ISO 105-B02)

**Pilling**  
4-5 (ISO 12945-2)

**Reinigung**  
Regelmäßig staubsaugen.  
Bei Bedarf mit einem feuchtem Tuch abwischen oder mit einem speziellen Polsterschaum behandeln.

**NL**  
**Bijzondere kenmerken**

- *Snel hernieuwbaar en composteerbaar*
- *Milieu gecertificeerd met de EU Ecolabel*

**Toepassingsgebied**  
*Projecten*

**Materiaal**  
*100% Scheerwol  
bevat kleurstof zonder zware metalen*

**Gewicht**  
*645 g/per. mtr. +/- 5%*

**Breedte**  
*ca. 140 cm +/- 2%*

**Slijtvastheid**  
*50.000 (Martindale)*

**Brandwerendheid**  
*EN 1021-1 (sigaret)  
EN 1021-2 (lucifer)  
BS 7176 Low Hazard  
Brandwerendheid hangt of van het gebruikte type schuimrubber*

**Kleurechtheid bij wrijven**  
*Nat: 4  
Droog: 4  
(ISO 105-X12)*

**Kleurechtheid**  
*5 (ISO 105-B02)*

**Pilling**  
*4-5 (ISO 12945-2)*

**Reinigen**  
*Regelmatig stofzuigen.  
Wanneer nodig afnemen met een vochtige doek of met speciaalschuim.*

**UK**  
**Features**

- *Rapidly renewable and compostable*
- *EU Ecolabel*

**Fields of application**  
*Contract furnishing*

**Material**  
*100% Virgin Wool  
non metallic dyestuffs*

**Weight**  
*645 g/lin. m. +/- 5%*

**Width**  
*approx. 140 cm +/- 2%*

**Abrasion resistance**  
*50.000 (Martindale)*

**Flammability**  
*EN 1021-1 (cigarette)  
EN 1021-2 (match)  
BS 7176 Low Hazard  
Flame retardant performance is dependent upon the foam used*

**Fastness to Rubbing**  
*Wet: 4  
Dry: 4  
(ISO 105-X12)*

**Light Fastness**  
*5 (ISO 105-B02)*

**Pilling**  
*4-5 (ISO 12945-2)*

**Cleaning**  
*Vacuum regularly.  
Wipe clean with a damp cloth or use of appropriate upholstery shampoo.*

**F**  
**Caractéristique**

- *Rapidement renouvelable et compostable*
- *Certifié selon EU Ecolabel*

**Application**  
*Haute qualité – Collectivité*

**Composition**  
*100% Laine Vierge  
teintures non métalliques*

**Poids**  
*645 g/par mètre +/- 5%*

**Largeur**  
*environ 140 cm +/- 2%*

**Résistance à l'abrasion**  
*50.000 (Martindale)*

**Inflammabilité**  
*EN 1021-1 (cigarette)  
EN 1021-2 (allumette)  
BS 7176 Low Hazard  
Performance de flammabilité dépend de la mousse utilisée*

**Solidité au Frottement**  
*Mouillé: 4  
Sec: 4  
(ISO 105-X12)*

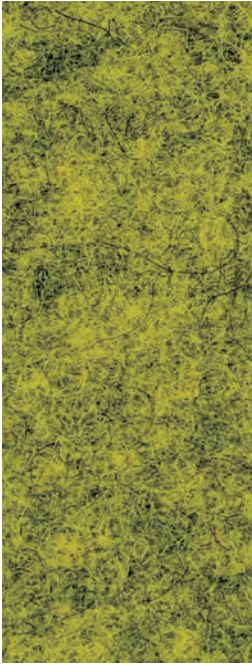
**Solidité à la Lumière**  
*5 (ISO 105-B02)*

**Boulochage**  
*4-5 (ISO 12945-2)*

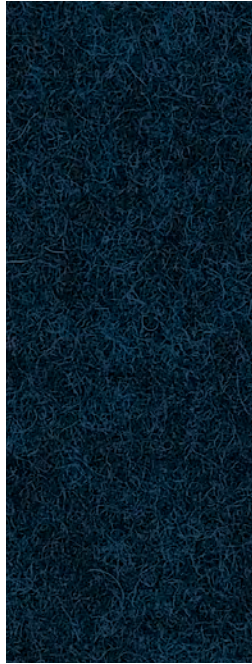
**Nettoyage**  
*Aspirer régulièrement.  
Essuyez avec un chiffon humide ou à l'aide d'un produit approprié pour des tissus d'ameublement.*







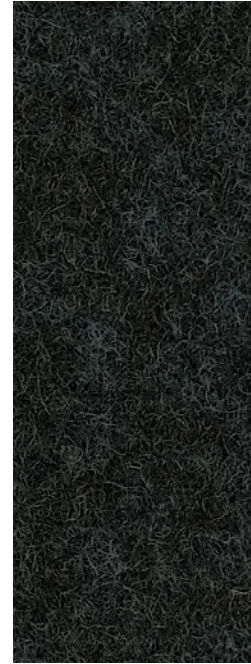
Ulster CUZ1F



Glenalmond CUZ62



Handcross CUZ63

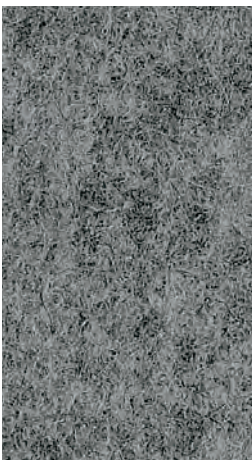


Bromsgrove CUZ35

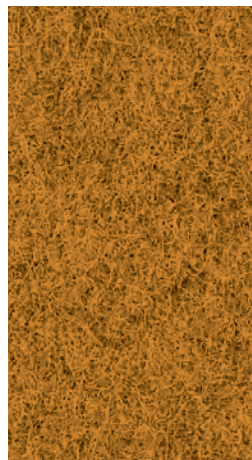


Napier CUZ08

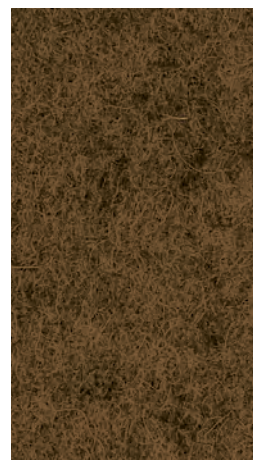
5 BLAZER Partnerkollektion (Auszug)



Surrey CUZ1E



Wesley CUZ82



Starley CUZ88



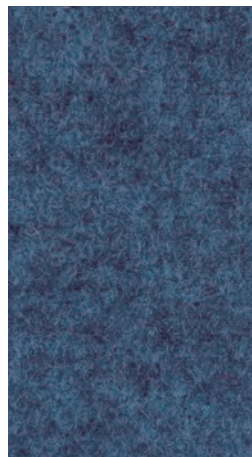
Edge Hill CUZ90



Kimbolton CUZ66



St Andrews CUZ86



Newcastle CUZ1W

**Auszug** – Alle Farben der BLAZER Partnerkollektion finden Sie unter [www.camirafabrics.com](http://www.camirafabrics.com) oder fordern Sie eine Musterkarte bei uns an.

Für die Bezüge der Partnerkollektionen bitte Lieferzeit anfragen!

**Extra** – Voor alle kleuren van de BLAZER-collectie kunt u terecht op de website [www.camirafabrics.com](http://www.camirafabrics.com) of u vraagt de originele kleurstofkaart aan.

Gelieve de levertijd voor geselecteerde stofkleuren buiten de standaardcollectie aanvragen.

**Extract** – For all colours of the BLAZER-collection please visit the website [www.camirafabrics.com](http://www.camirafabrics.com) or ask for the original sample card.

Please ask for the delivery time for selected fabric colours outside the standard collection.

**Extrait** – Pour toutes les couleurs de la collection BLAZER, visitez le site [www.camirafabrics.com](http://www.camirafabrics.com) ou demandez la carte échantillon originale.

Veuillez demander le délai de livraison pour les couleurs de tissu sélectionnées en dehors de la collection standard.

<b>D</b> Besondere Merkmale	<b>NL</b> Bijzondere kenmerken	<b>UK</b> Features	<b>F</b> Caractéristique
<ul style="list-style-type: none"> <li>• Hohe Strapazierfähigkeit</li> <li>• Zertifiziert mit dem „Blauen Engel“</li> <li>• Genarbte Oberflächenstruktur</li> </ul>	<ul style="list-style-type: none"> <li>• <i>Hoge spannings capaciteit</i></li> <li>• <i>Gecertificeerd met het „Blue Angel“</i></li> <li>• <i>Grained oppervlakte structuur</i></li> </ul>	<ul style="list-style-type: none"> <li>• <i>High resistance</i></li> <li>• <i>Certified with the „Blue Angel“</i></li> <li>• <i>Shagreened structure of the surface</i></li> </ul>	<ul style="list-style-type: none"> <li>• <i>Haute résistance</i></li> <li>• <i>Certifié avec le „Ange bleu“</i></li> <li>• <i>Structure grenée de la surface</i></li> </ul>
<b>Verwendungsbereich</b> Objektqualität	<b>Toepassingsgebied</b> <i>Projecten</i>	<b>Fields of application</b> <i>Contract furnishing</i>	<b>Application</b> <i>Haute qualité – Collectivité</i>
<b>Material</b> 100% Rindsnappa-Leder im Fass durchgefärbt	<b>Materiaal</b> <i>100% Nappa leder, door-en-door geverfd</i>	<b>Material</b> <i>100% Leather drum-through dyed</i>	<b>Composition</b> <i>100% Cuir Nappa, teintés dans des fûts</i>
<b>Dicke</b> 1,0 - 1,2 mm	<b>Dikte</b> <i>1,0 - 1,2 mm</i>	<b>Thickness</b> <i>1,0 - 1,2 mm</i>	<b>Epaisseur</b> <i>1,0 - 1,2 mm</i>
<b>Hautgröße</b> ca. 5 m <sup>2</sup>	<b>Huid maat</b> <i>ca. 5 m<sup>2</sup></i>	<b>Skin Size</b> <i>approx. 5 m<sup>2</sup></i>	<b>Grandeur de peau</b> <i>environ 5 m<sup>2</sup></i>
<b>Dauer-Faltverhalten</b> > 30.000 (DIN 53351)	<b>Flexes</b> <i>&gt; 30.000 (DIN 53351)</i>	<b>Resistance to flexing</b> <i>&gt; 30.000 (DIN 53351)</i>	<b>Flexion répétées aux plis</b> <i>&gt; 30.000 (DIN 53351)</i>
<b>Feuersicherung</b> EN 1021-1 (Zigarettestest) EN 1021-2 (Streichholztest) BS 5852 Part 1	<b>Brandwerendheid</b> <i>EN 1021-1 (sigaret) EN 1021-2 (lucifer) BS 5852 Part 1</i>	<b>Flammability</b> <i>EN 1021-1 (cigarette) EN 1021-2 (match) BS 5852 Part 1</i>	<b>Inflammabilité</b> <i>EN 1021-1 (cigarette) EN 1021-2 (allumette) BS 5852 Part 1</i>
<b>Reibechtheit</b> Nass: 80 Trocken: 500 (ISO 11640)	<b>Kleurechtheid bij wrijven</b> <i>Nat: 80 Droog: 500 (ISO 11640)</i>	<b>Fastness to Rubbing</b> <i>Wet: 80 Dry: 500 (ISO 11640)</i>	<b>Solidité au Frottement</b> <i>Mouillé: 80 Sec: 500 (ISO 11640)</i>
<b>Lichtechtheit</b> 5+ (ISO 105-B02)	<b>Kleurechtheid</b> <i>5+ (ISO 105-B02)</i>	<b>Light Fastness</b> <i>5+ (ISO 105-B02)</i>	<b>Solidité à la Lumière</b> <i>5+ (ISO 105-B02)</i>
<b>Schadstoffgeprüft</b> Produziert nach Umweltstandard EN ISO 14001 Blauer Engel	<b>Millieuvriendelijk</b> <i>Geproduceerd naar milieu eisen van EN ISO 14001 Blauwe engel</i>	<b>Non-toxic leather</b> <i>Produced due to environmental standard EN ISO 14001 Blue Angel</i>	<b>Test de toxicité</b> <i>Produit selon standard EN ISO 14001 Ange bleu</i>
<b>Reinigung</b> Bei Bedarf mit einem feuchtem Tuch abwischen.	<b>Reinigen</b> <i>Wanneer nodig afnemen met een vochtige doek.</i>	<b>Cleaning</b> <i>Wipe clean with a damp cloth.</i>	<b>Nettoyage</b> <i>Essuyez avec un chiffon humide.</i>





## 6 LEDER L1020 Standard glatt oder perforiert

Leder glad of geperforeerd · Leather smooth or perforated · Cuir lisse ou perforé



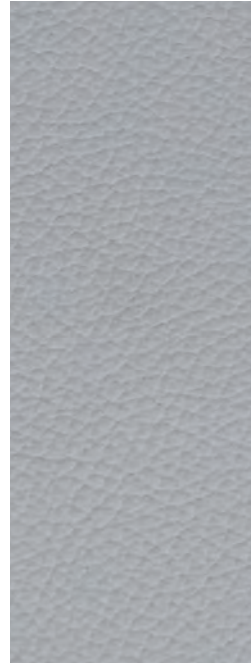
L1020 219



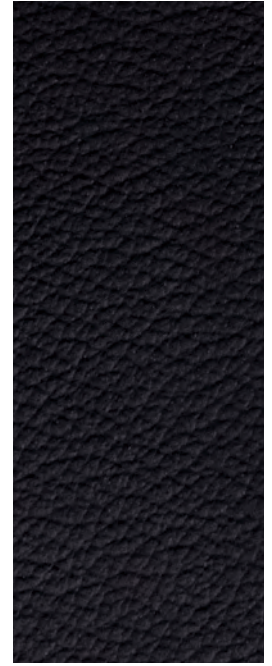
L1020 214 (Sahara)



L1020 223



L1020 205



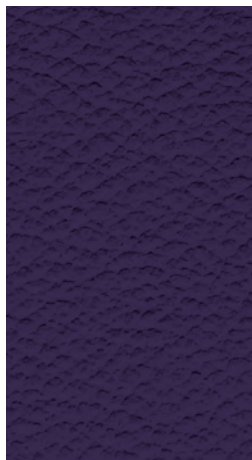
L1020 250 (Schwarz)

## 7 LEDER L1020 Partnerkollektion glatt oder perforiert (Auszug)

Leder glad of geperforeerd · Leather smooth or perforated · Cuir lisse ou perforé



L1020 201



L1020 228



L1020 222



L1020 220



L1020 236



L1020 221



L1020 230

**Auszug** – Alle Farben der LEDER Partnerkollektion L1020 finden Sie unter [www.schauenburg-leder.de](http://www.schauenburg-leder.de) oder fordern Sie eine Musterkarte bei uns an. Für die Bezüge der Partnerkollektionen bitte Lieferzeit anfragen!

**Extra** – Voor alle kleuren van de LEDER-collectie L1020 kunt u terecht op de website [www.schauenburg-leder.de](http://www.schauenburg-leder.de) of u vraagt de originele kleurstofkaart aan. Gelieve de levertijd voor geselecteerde stofkleuren buiten de standaardcollectie aanvragen.

**Extract** – For all colours of the LEATHER-collection L1020 please visit the website [www.schauenburg-leder.de](http://www.schauenburg-leder.de) or ask for the original sample card. Please ask for the delivery time for selected fabric colours outside the standard collection.

**Extrait** – Pour toutes les couleurs de la collection CUIR L1020, visitez le site [www.schauenburg-leder.de](http://www.schauenburg-leder.de) ou demandez la carte échantillon originale. Veuillez demander le délai de livraison pour les couleurs de tissu sélectionnées en dehors de la collection standard.

# 32 MATRIX Bezugsmaterialien

Stoffering · Cover fabrics · Tissus de revêtement

	Phoenix	Urban	Aruba	Aruba TUBE	Go Check	Gravity
<b>Rückenlehnen · Rugleuning · Backrest · Dossier</b>						
<b>ANTEO® ALU, ANTEO® UP, ANTEO® BASIC, CONSITO®</b>						
NETWORK	-	-	-	-	-	-
ARUBA SLIMLINE	-	-	-	-	-	-
SLIMLINE PLUS*	•	•	•	-	•	•
ARUBA TUBE*	-	-	-	•	-	-
<b>CONSITO® SOFT / Vollpolster</b> <i>CONSITO® SOFT / volledig gestoffeerd · CONSITO® SOFT / fully upholstered · CONSITO® SOFT / entièrement rembourré</i>						
<b>AUREO®</b> <i>Klimazonen · Clima zones · Air-vented zone · Zones climatisées</i>						
<b>SELLEO®</b> <i>Rückenabdeckung 1820 · Rugafdekking 1820 · Outside backrest 1820 · Dossier extérieur 1820</i>						
<b>MIREO® / MULTIPLO®</b>						
<b>DESIRO®</b>						
<b>NEWPFIFF</b>						
<b>Sitzpolster · Zitting · Seat · Assise</b>						
<b>ANTEO® ALU, ANTEO® UP, ANTEO® BASIC, SELLEO®</b>						
AIR-SEAT	•	•	•	•	•	•
SOFT-Sitz, ERGO Relax-Sitz <i>SOFT-zitting, ERGO-RELAX-zitting · SOFT-seat, ERGO Relax seat · Assise SOFT, Assise ERGO Relax</i>	•	•	•	•	•	•
Standard-Sitz · <i>Standaard-zitting · Standard-seat · Assise standard</i>	•	•	•	•	•	•
<b>MIREO®</b> <i>Taschenfederkernsitz · Zitting met pocketvering · Pocket-sprung-core seat · Assise av. ressorts ensachés</i>						
Standard-Sitz · <i>Standaard-zitting · Standard-seat · Assise standard</i>	•	•	•	-	•	•
<b>MULTIPLO®</b> <i>AIR-SEAT</i>						
Standard-Sitz mit Seitenprofil <i>Standaard-zitting met zijprofiel · Standard seat with side panel sections · Assise standard av. bande latérale</i>	•	•	•	-	•	•
Standard-Sitz · <i>Standaard-zitting · Standard-seat · Assise standard</i>	•	•	•	-	•	•
<b>CONSITO®</b>						
<b>CALIXO®, DESIRO®</b>						
<b>NEWPFIFF</b>						
<b>Komplett Polsterung · Volledige stoffering · Fully upholstered · Entièrement rembourré</b>						
<b>ARTISO®</b>						
<b>SALVEO®</b>						
Solitaire	-	-	-	-	-	-
Classic	-	-	-	-	-	-
Classic Drehsessel Außenschale <i>Classic bureaustoel buitenschaal · Classic swivel chair outside shell · Coque extérieure siège de bureau classic</i>	-	-	-	-	-	-
Classic Konferenz Außenschale <i>Classic conferentie buitenschaal · Classic conference outside shell · Coque extérieure conférence classic</i>	-	-	-	-	-	-
<b>CONSITO® Vollpolsterung · Volledige stoffering · Fully upholstered · Entièrement rembourré</b>						
<b>CALIXO® Vollpolsterung · Volledige stoffering · Fully upholstered · Entièrement rembourré</b>						
<b>DESIRO® Vollpolster / -auflage</b> <i>Volledige stoffering / Volledige ppedekstoffering · Fully upholstered / Front facing upholstered · Entièrement rembourré / Garniture frontale</i>						
<b>Kopfstützenpolster · Stoffering voor hoofdsteun · Headrest · Appui-tête</b>						
<b>Armauflagen · Armpads · Armpads · Manchettes</b>						
	-	-	-	-	-	-

\* Rückseite schwarz · *Rugzijde zwart · Outside backrest in black · Dossier extérieur noir*





# GESUNDHEIT UND WOHLBEFINDEN NATÜRLICH BESSER SITZEN ...

**Ökologie &  
Nachhaltigkeit**

**Ergonomie &  
Funktion**



**KÖHL**

**Qualität &  
Service**

**Gestaltung &  
Innovation**

*Gezondheid en comfort  
Natuurlijk beter zitten*

*Health and well-being  
Naturally you sit better*

*Santé et Bien-être  
Naturellement bien assis*



ARTISO®



reddot award 2017  
winner



SALVEO®



ANTEO® ALU



reddot award 2016  
winner



ANTEO® ALU Konferenz



AUREO®



SELLEO®



ANTEO® UP  
ANTEO® Basic



ANTEO® Konferenz



MULTIPLO®



CALIXO®



CONSITO®



DESIRO®





**BÜRO**  
Lösungen  
die  
sitzen

..... mehr als nur Bürobedarf

*Krennmair*  
Ges.m.b.H.

- \* Marken Büromöbel
- \* Moderner Bürobedarf
- \* Tinten Toner Cartridges
- \* Wellness Bürodrehstühle
- \* Werbeartikel & Promotion

A-4407 Steyr-Dietach • Ennser Straße 83 • Fax 07252 53 0 20-9

E-mail: [krennmair@bueroprofi.at](mailto:krennmair@bueroprofi.at) • [www.krennmair.bueroprofi.at](http://www.krennmair.bueroprofi.at) • [www.krennmair.at](http://www.krennmair.at)